

新築分譲住宅

Livele Garden.S

全2棟
中区名塚町2期

設計性能評価

フラット35S
対応物件

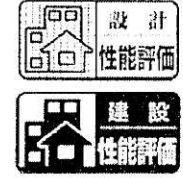
住宅瑕疵担保履行法
保証金供託物件

すまい給付金対象物件 フラット35S省エネ基準と指定検査の実施により、消費税増税後の新制度『すまい給付金』の給付対象住宅となります。

35年保証システム採用 お引渡しから5年毎の建物無料診断を行い、修繕に必要な有償工事を当社にて施工する事で最長35年の長期保証延長が可能です。

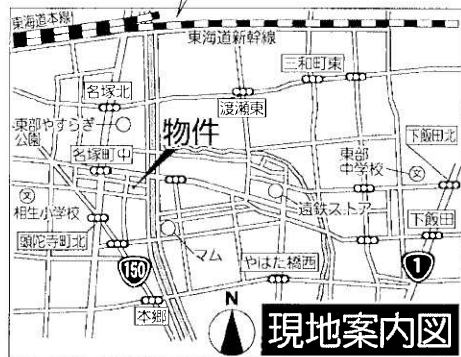
安心の地盤保証10年付 各宅地の建物配置計画に合わせて地盤調査を実施、判定に基づいた地盤改良工事に強固なベタ基礎標準仕様にて地盤保証10年を付保。

住宅性能表示5項目で最高等級取得	
耐震等級（構造躯体の耐震等防）	最高値 ③
耐風等級（構造躯体の損傷等防）	最高値 ③
劣化対策等級	最高値 ③
維持管理対策等級	最高値 ③
断熱性能等級	最高値 ④



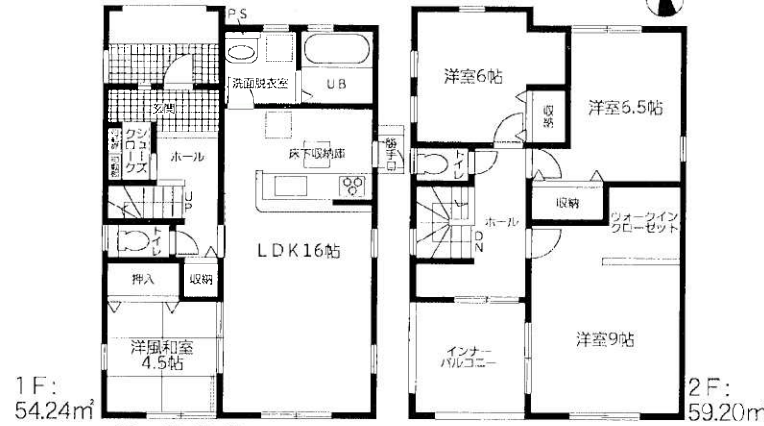
《物件》概要

- 所在地/静岡県浜松市中区名塚町塚越214-1
- 交通/東海道本線浜松駅バス乗車9分
「国土交通省前」バス停徒歩3分
- 土地権利/所有権 ●地目/宅地
- 都市計画/市街化区域
- 用途地域/第1種住居地域
- 建ぺい率/60% ●容積率/200%
- 法令制限/
- 建物構造/木造在来軸組工法2階建(310モジュール)
- 確認番号/①号棟確認サービス第KS121-0410-50452号
②号棟確認サービス第KS121-0410-50453号
- 学区/相生小学校700m徒歩9分
東部中学校1,600m徒歩20分
- 完成日/2021年6月中旬予定
- 現況/建築中
- 引渡日/2021年6月下旬予定
- 設備/中部電力・都市ガス・公営水道・本下水



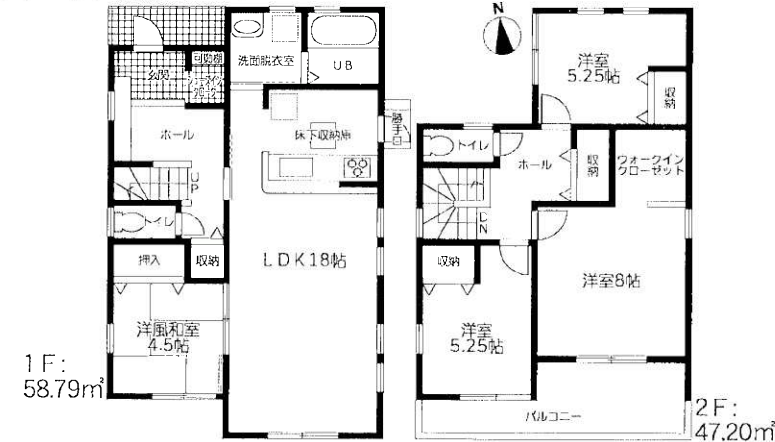
1 済 万円 (税込) 土地面積:195.55㎡(59.15坪)
建物面積:113.44㎡(34.31坪)

接道状況/北側3.3m公道
セットバック面積/3.04㎡

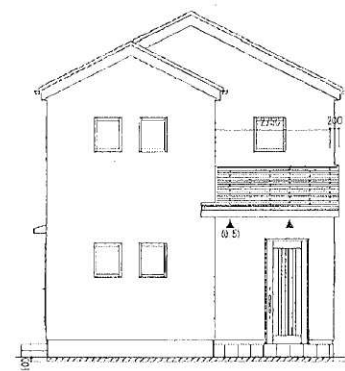
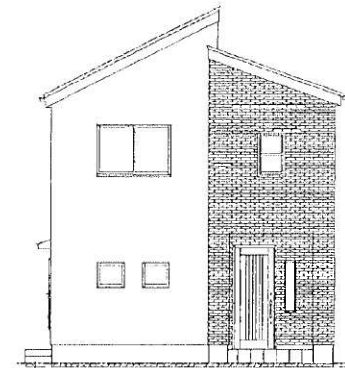
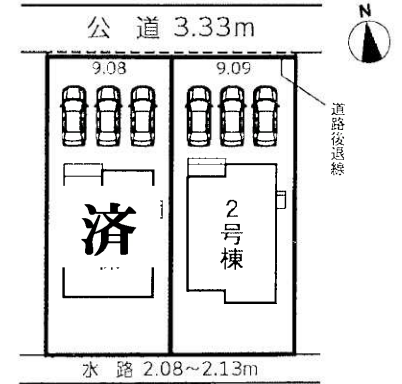


2 ~~3,100~~ **3,000** 万円 (税込) 土地面積:195.48㎡(59.13坪)
建物面積:105.99㎡(32.06坪)

接道状況/北側3.3m公道
セットバック面積/3.04㎡



《配置図》



静岡県知事 (5) 11219号 宅地建物取引業協会会員

有限会社 **山田宅建**

浜松いわた信用金庫美蘭支店となり 〈仲介〉
浜松市浜北区横須賀879-1 TEL 053-584-3115

LINEでの
お問合せはこちらから⇒

担当もろずみ 090-3830-4843

