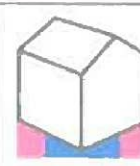




物件No.192617

東海道本線「浜松」駅バス乗車13分  
「田尻橋」バス停徒歩4分

●クレイドルガーデンシリーズ共通設備・仕様



SAFE 365で  
地震の揺れを  
吸収する家

QUIE クワイエ

- ・地震による建物の揺れを吸収※
- ・繰り返す地震にも効果を発揮
- ・メンテナンスフリー

震度7で鍛えてきました。

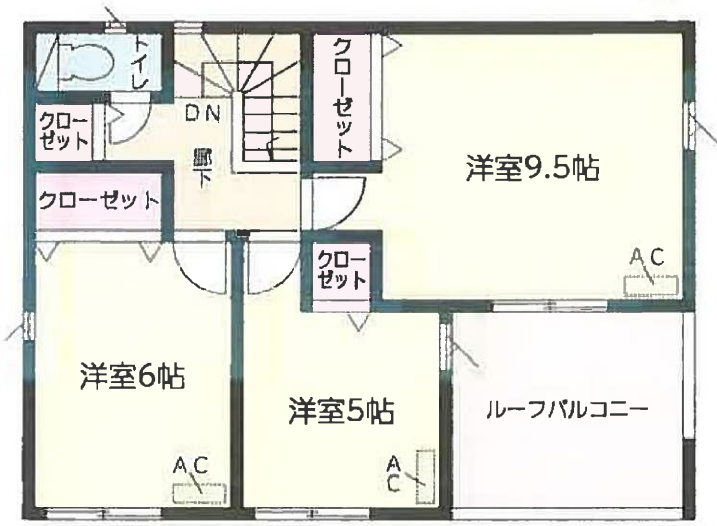
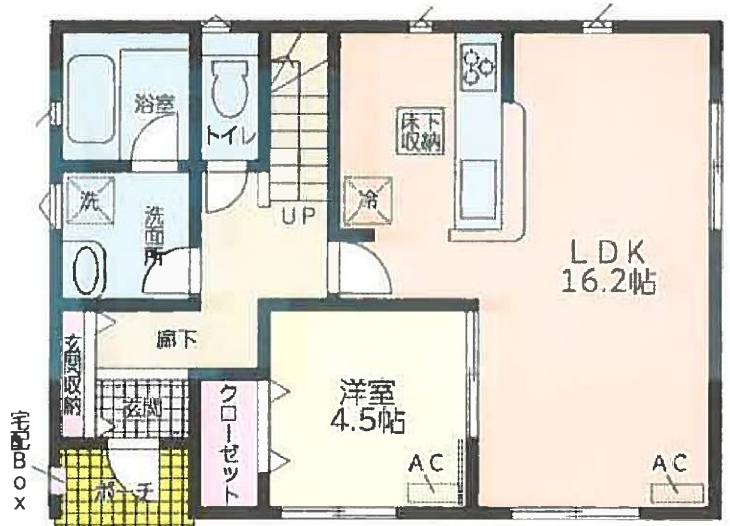
耐震+制震の家、QUIE(クワイエ)。  
建築基準法の1.5倍の耐震性能を、さらに超えて。

住宅ローン担保責任供託 フラット35S(金利Aプラン)利用可

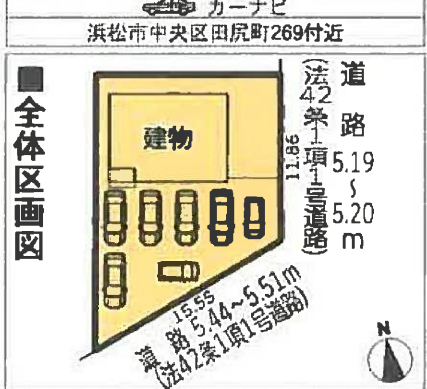
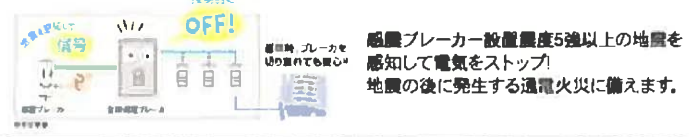
1号棟 4LDK

敷地面積:211.56㎡(63.99坪)  
延床面積: 97.59㎡(29.52坪)  
建築確認番号:R05SHC126024

豊富な収納スペースで部屋が広々使えます!  
楽しく会話が弾む対面式キッチン!



価格 **2,590** (税込) 万円



ライフインフォメーション

- 【教育施設】  
江西保育園 ..... 徒歩約13分(約1,000m)  
朝田幼稚園 ..... 徒歩約14分(約1,100m)  
浜松市立新津小学校 ..... 徒歩約24分(約1,900m)  
浜松市立新津中学校 ..... 徒歩約25分(約2,000m)
- 【買物施設】  
遠鉄ストアフードワン南浅田店 ..... 車約2分(約1,400m)  
フィールS-IROWA店 ..... 車約4分(約2,400m)  
ローソン浜松法枝町店 ..... 車約1分(約700m)
- 【医療施設】  
浜松南病院 ..... 車約4分(約2,600m)
- 【金融機関】  
浜松御本町郵便局 ..... 車約2分(約1,300m)  
浜松いわた信用金庫瓜内支店 ..... 車約1分(約600m)
- ※徒歩時間は80m/1分・自動車は700m/1分で算出(端数切り上げ)した概算の時間です。

【物件概要】●所在地/静岡県浜松市中央区田尻町字村中289番1 ●構造/規模/在来木造サイディング貼スレート葺またはアスファルトシングル葺、ガルバリウム鋼板横葺2階建 ●土地権利/所有権 ●地目/宅地  
●都市計画/市街化調整区域 ●用途地域/指定無 ●建ぺい率/70% ●容積率/200% ●他の法令上の制限/建築法22条指定区域 ●築年月/2024年5月完成予定 ●駐車場/4~7台(車種による)  
●現況/建築中 ●引渡日/相談 ●接道状況/東側約5.19mの公道、南側約5.44mの公道に接面 ●設備/中部電力・公共上下水道・個別プロパンガス ●備考/ルーフバルコニー面積1号棟8.51㎡  
※TVアンテナ・網戸・居室照明・カーテンレール・雨戸別途。 ※敷地内に電柱及び支線が入る場合があります。 ※図面と現況が異なる場合は現況優先にてご了承願います。  
※配管事項に限りがあります。広告掲載やご案内時には、各業者様で調査して下さい。当社は一切責任を負いません。  
※工事中の場合は安全の為、ヘルメット着用、建物へ入る場合はスリッパに履き替えて下さる様お願い致します。  
※フラット35S(金利Aプラン)利用可  
※売買契約書・一般媒介契約書については弊社書式以外での契約は出来かねますのでご了承下さい。

静岡県知事 (6) 11219号 宅地建物取引業協会会員

有限会社山田宅建

浜松市浜名区西美蘭1603 TEL 053-584-3115 〈仲介〉

LINEでの  
お問合せはこちらから⇒  
担当もろずみ 090-3830-4843



山田宅建HP