

新築分譲住宅

リナーージュ
浜松市東区中野町21-1期
全3棟

〈学区〉
・中ノ町小学校
・天竜中学校

こどもみらい
住宅支援事業
対象物件

※補助金交付については諸条件がございます。

JAPAN HOME SHIELD
ジャパンホームシールド株式会社

- 広々LDK15帖以上
- 住宅あんしん保証(10年間)
- 充実アフターメンテナンス
- 壁紙・断熱材F☆☆☆☆仕様
- 建設性能評価取得

物件概要

- ◆住居表示 / 浜松市東区中野町1137-4 (カーナビ・浜松市東区中野町1137付近)
- ◆交通 / 中ノ町バス停徒歩7分
- ◆都市計画 / 市街化区域
- ◆建ぺい率 / 60%
- ◆完成日 / 令和4年7月完成予定
- ◆引渡し / 令和4年7月以降
- ◆地目 / 宅地
- ◆間取タイプ / 3LDK, 4LDK
- ◆設備 / 公営水道・公共下水・都市ガス・中部電力
- ◆建物構造 / 木造2階建アスファルトシングル葺サイディング張り
- ◆その他 / 22条区域
- ◆用途地域 / 第1種住居地域
- ◆容積率 / 200%
- ◆現況 / 建築中
- ◆土地権利 / 所有権
- ◆接道 / 配置図参照

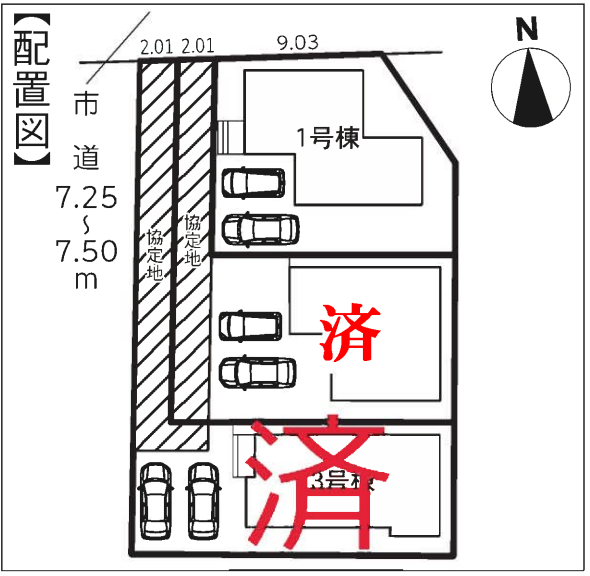
※網戸・カーテン(レール)・照明・TVアンテナ等は、オプションとなります。
※施工上の都合により設計仕様などに変更が生じる場合があります。
※図面と現況が相違する際は現況優先とします。
※工事中の場合には安全の為ヘルメットの着用をお願いします。
※内覧の際はスリッパに履き替えて下さるようお願いいたします。
※間取り内の家具等のレイアウトはイメージ図です。
※協定地につきましては、1・2・3号棟で協定書を取り交わすものとします。
※分筆前につき面積に多少の差異が生じる場合がございます。

【フラット35S】金利Aタイプ

フラット35Sを使用する際、別途適合証明取得費用が掛かります。
※88,000円(税込)

分譲住宅「リナーージュ」
時間を越えて、受け継がれていく住まいを。

LIGNAGE(リナーージュ)は、アイディホームの住宅ブランド。フランス語で「血統」を意味するこの名前は、「良質な住宅を提供し続ける」という私たちの企業ポリシーを正統に受け継ぐ住まいであることを表しています。

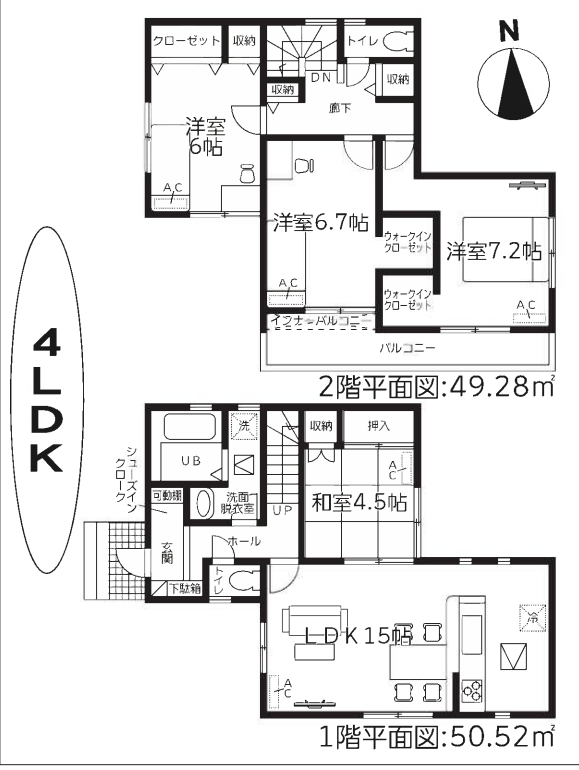


1号棟

- 土地面積: 129.55㎡
- 建物面積: 99.80㎡

2,580
~~2,980~~ 万円

■建築確認番号: 確認サービス第KS121-0410-67572号

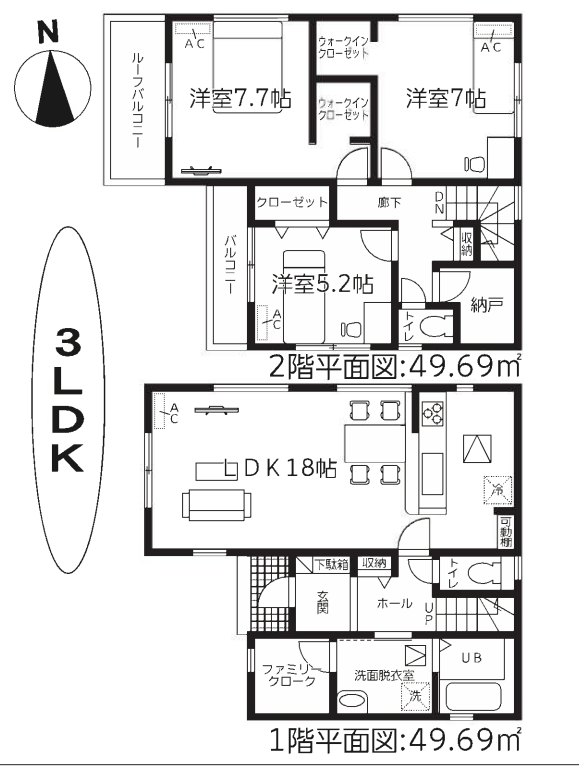


2号棟

- 土地面積: 161.04㎡
- 建物面積: 99.38㎡

済 万円

■建築確認番号: 確認サービス第KS121-0410-62573号

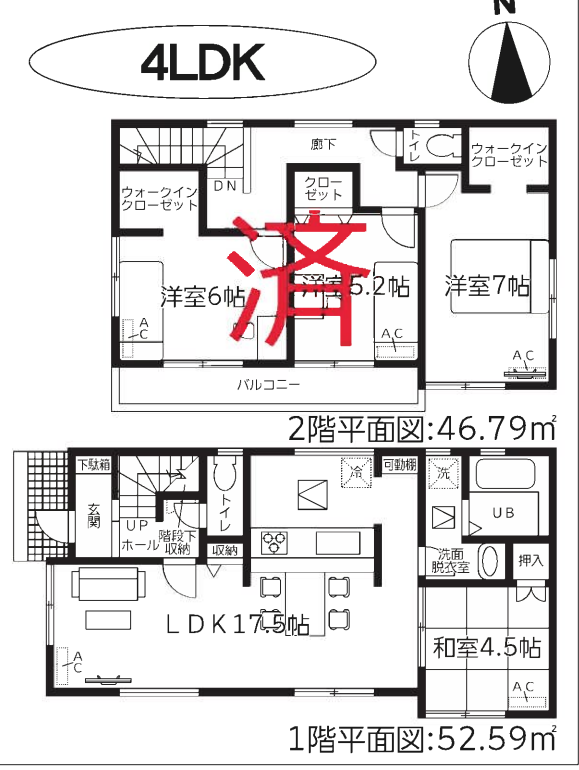


3号棟

- 土地面積: 165.69㎡
- 建物面積: 99.38㎡

済 万円

■建築確認番号: 確認サービス第KS121-0410-62574号



静岡県知事 (6) 11219号 宅地建物取引業協会会員

有限会社 山田宅建

浜松市浜北区西美蘭1603 TEL 053-584-3115 〈仲介〉

LINEでのお問合せはこちらから⇒
担当もろずみ 090-3830-4843

