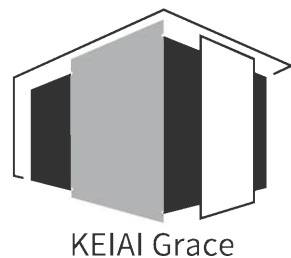


浜松市
浜名区中条1期
新築分譲住宅
全2棟



新築分譲住宅 全2棟

販売価格 **3,599** 税込
万円

アクセス

遠州鉄道
「小松」駅 徒歩 12分

バス停「中条」から徒歩7分

カーナビインプット 浜松市浜名区中条 567-1 付近



～全2棟のおしゃれなデザイン住宅～
交通の利便性が高く生活環境が整った立地！
小学校まで10分圏内で通学も安心！
豊富な収納と使いやすい動線で家事もラクラク♪



※バスはイメージです (1号棟)



※バスはイメージです (2号棟)

物件概要

- 所在地/浜松市浜名区中条567番12、567番8、567番10、567番16
- 交通/遠州鉄道「小松」駅徒歩12分、バス停「中条」から徒歩7分
- 販売価格/3,599万円(税込)
- 敷地面積/137.47㎡(約41.58坪)～139.58㎡(約42.22坪)
- 建物面積/105.00㎡(約31.76坪)～105.30㎡(約31.85坪)
- 私道負担/なし
- その他持分/なし
- 間取/4LDK
- 建物構造/木造木材・在来2階建
- 完成年月/2025年1月予定
- 入居予定/2025年2月入居予定[相談]
- 建築確認番号/第R06SHC115670号、他
- 地目/宅地
- 都市計画区域/市街化区域
- 用途地域/第一種中高層住居専用地域
- 建ぺい率/60%
- 容積率/150%
- 防火地域の有無/無
- 接道状況/東側約4.5m私道、西側約4.5m私道
- 設備/公営水道・本下水・PG・中部電力
- 土地権利/所有権
- 総棟数/2棟

※網戸、カーテンレール、TVアンテナはオプションとなります。
※電波障害によるケーブルテレビ、共聴アンテナ申込みはお客様負担となります。 ※司法書士・土地家屋調査士は当社指定となります。建物表示登記費用:102,000円(税込) ※税込とは消費税込のことです。 ※広告作成中に売約になる場合がございます。 ※図面と現況が異なる場合は現況を優先とさせていただきます。

ライフインフォメーション

- 浜松市立北浜南小学校.....約650m(徒歩約9分)
- 浜松市立北浜中学校.....約1,700m(徒歩約22分)
- 浜松市立北浜南幼稚園.....約900m(徒歩約12分)
- あゆみの森こども園.....約1,100m(徒歩約14分)
- 遠鉄ストア西ヶ崎店.....約1,400m(徒歩約18分)
- ローソン浜北中条店.....約230m(徒歩約3分)
- 岸本内科クリニック.....約350m(徒歩約5分)
- 小松郵便局.....約900m(徒歩約12分)
- 寺島北公園.....約1,200m(徒歩約16分)

静岡県知事 (6) 11219号 宅地建物取引業協会会員

有限会社 **山田宅建**

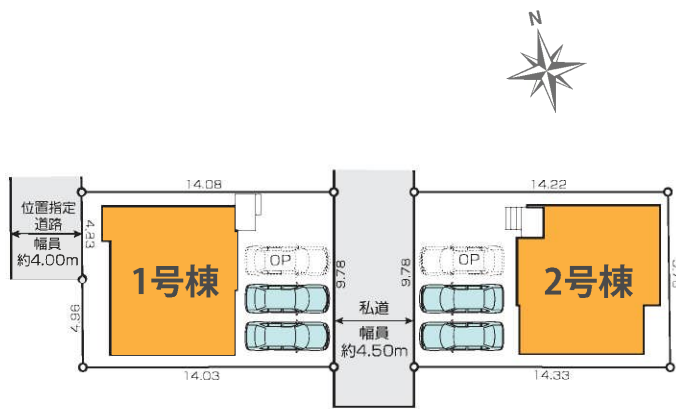
浜松市浜名区西美菌1603 TEL 053-584-3115 (仲介)
フリーダイヤル 0120-095-093

LINEでの
お問合せはこちらから⇒
担当もろずみ 090-3830-4843



山田宅建HP

区画図



設備

- 吹抜
- システムキッチン
- アクセントクロス
- 食器洗浄乾燥機
- 床下収納
- リビングイン階段
- スタディーカウンター
- ウォークインクローゼット
- 土間収納
- 手すり付階段
- 浴室暖房乾燥機
- カラーモニターインターフォン
- 対面キッチン
- 24時間換気対応(排気用)
- 全窓ペアガラス

第三者評価

BELS

建築物省エネルギー性能表示制度

※特定の住戸の性能を示すものであり、全ての住戸の性能を示すものではありません。

1号棟

敷地面積 / 137.47㎡ (約41.58坪)
建物面積 / 105.00㎡ (約31.76坪)

建築確認番号 / 第R06SHC115670号
接道 / 東側約4.5m私道

販売価格 **3,599** 税込万円
4LDK



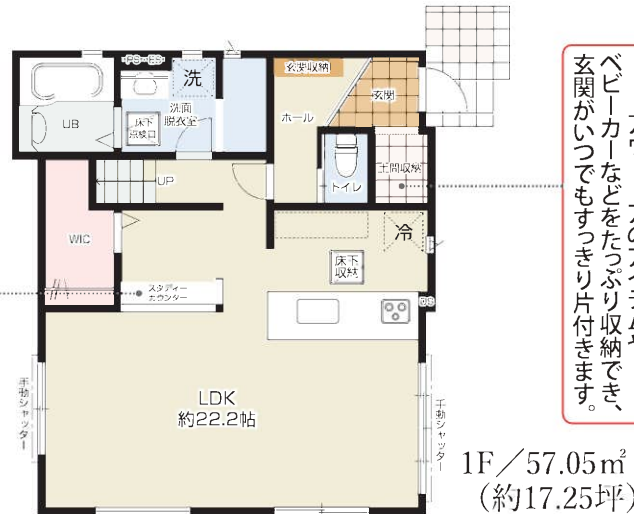
内装イメージ チェスナット



広々クローゼット！
年々増えていく思い出の物も
たくさんしまえます♪

布団などの大きなものを干すのに
便利な南東バルコニー！

お子様の勉強机リモートワーク
家事スペースなど様々な使い方ができる
便利なスタディーカウンター付きです！



アウトドアのアイテムや
ベビーカーなどをたっぷり収納でき、
玄関がいつでもすっきり片付きます。

2号棟

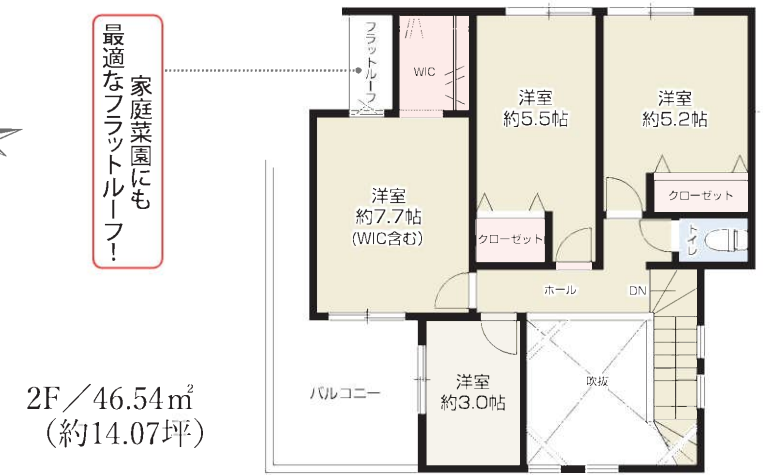
敷地面積 / 139.58㎡ (約42.22坪)
建物面積 / 105.30㎡ (約31.85坪)

建築確認番号 / 第R06SHC115672号
接道 / 西側約4.5m私道

販売価格 **3,599** 税込万円
4LDK



内装イメージ メープル



家庭菜園にも
最適なフラットルーフ！

間仕り対応可能でナウンルーフとして
客間やワークスペースに適用！

ストーブや扇風機などの
季節物だけでなく、
パントリーとしても◎



吹き抜け付き広々リビング！
光が差し込む明るいリビングで
家族時間を♪

30年
長期サポート

※2年目までは前期点検、それ以降は後期点検、各点検内容は異なります。
※保証期間であっても点検結果により有償メンテナンスが必要となる場合があります。
※短期保証(設備・建具等)は2年です。また防蟻保証は5年。
長期保証(構造躯体・雨水侵入等)10年が通常期間となり、
それ以降の後期保証の延長には当社が指定する条件を満たす必要があります。

【フラット35】S
利用可

別途申請手数料がかかります

KEIAI
安心サポート

別途保証料がかかります

保険加入

都市型分譲住宅“緑の国”
GOOD DESIGN AWARD
2021年度受賞

静岡県知事(6)11219号 宅地建物取引業協会会員

有限会社 山田宅建

浜松市浜名区西美蘭1603 TEL 053-584-3115 (仲介)
フリーダイヤル 0120-095-093

LINEでの
お問合せはこちらから⇒

担当もろずみ 090-3830-4843



山田宅建HP