



Cafe style design house

KEIAI TERRACE

ケイアイテラス

浜松市 浜北区中瀬 3 期

新築分譲住宅 全 2 棟



※バスはイメージです

アクセス

遠州鉄道

「岩水寺」駅

徒歩 17 分

バス停「西鹿島」から徒歩 22 分

■カーナビインプット 浜松市浜北区中瀬 2850-1 付近



拡大 QR

ライフインフォメーション

浜松市立中瀬小学校	約 1,400m (徒歩約 18分)
浜松市立浜北北部中学校	約 1,400m (徒歩約 18分)
浜松市立中瀬幼稚園	約 1,500m (徒歩約 19分)
社会福祉法人天竜厚生会 子育てセンターかきのみ	約 1,400m (徒歩約 18分)
マックスバリュ浜北中瀬店	約 2,000m (徒歩約 25分)
セブンイレブン浜北中瀬店	約 350m (徒歩約 5分)
浜北中瀬郵便局	約 1,500m (徒歩約 21分)
北斗わかば病院	約 1,400m (徒歩約 19分)
中瀬八区広場	約 450m (徒歩約 6分)

☆全 2 棟のおしゃれなカフェスタイル & LDK が最大 24 帖以上のお家☆

新東名浜北 IC が車で 3 分圏内と好アクセス!

駐車 4 台以上可能なゆとりある敷地と日当たり良好な南道路が魅力!!

物件概要

●所在地/浜松市浜北区中瀬字大平2850番2、2850番16 ●交通/遠州鉄道「岩水寺」駅徒歩17分、バス停「西鹿島」から徒歩22分 ●販売価格/2,699万円(税込)~2,899万円(税込) ●敷地面積/200.96㎡(約60.79坪)~233.07㎡(約70.50坪) ●建物面積/109.09㎡(約32.99坪)~118.51㎡(約35.84坪) ●私道負担/なし ●その他持分/なし ●間取/4LDK ●建物構造/木造・在来(2階建) ●完成年月/2024年2月下旬 ●入居予定/2024年3月下旬[相談] ●建築確認番号/第R05SHC119334号、他 ●地目/畑(後日宅地に変更) ●都市計画区域/市街化調整区域(調整区域につき、建築許可要、建築主の許可要件あり) ●用途地域/無指定 ●建ぺい率/60% ●容積率/200% ●防火地域の有無/無 ●その他法令/法第22条区域 ●接道状況/南側約4.5m~約4.6m、東側約5.5m ●設備/公営水道・浄化槽・PG・中部電力 ●土地権利/所有権 ●総棟数/2棟

※網戸、カーテンレール、TVアンテナはオプションとなります。 ※電波障害によるケーブルテレビ、共聴アンテナ申込みはお客様負担となります。 ※司法書士・土地家屋調査士は当社指定となります。建物表示登記費用:102,000円(税込) ※税込とは消費税込のことです。 ※広告作成中に売却になる場合がございます。 ※図面と現況が異なる場合は現況を優先とさせていただきます。

静岡県知事 (6) 11219号 宅地建物取引業協会会員

有限会社 山田宅建

浜松市浜名区西美園1603 TEL 053-584-3115 (仲介)

LINEでの
お問合せはこちらから⇒

担当もろずみ 090-3830-4843



山田宅建HP

区画図



設備

- システムキッチン
- システムバス
- 食器洗浄乾燥機
- スタディーカウンター
- ウォークインクローゼット
- 土間収納
- 全居室収納付
- リビングイン階段
- キッチン前カフェカウンター
- 24時間換気対応(排気用)

30年長期サポート

※2年目までは前期点検、それ以降は後期点検、各点検内容は異なります。
 ※保証期間であっても点検結果により有償メンテナンスが必要となる場合があります。
 ※短期保証(設備・建具等)は2年です。また防蟻保証は5年。
 長期保証(構造躯体・雨水侵入等)10年が通常期間となり、
 それ以降の後期保証の延長には当社が指定する条件を満たす必要があります。

【フラット35】S
利用可
別途申請手数料がかかります

保険加入

KEIAI 安心サポート
別途保証料がかかります

都市型戸建て分譲住宅“緑廊の間”
GOOD DESIGN AWARD
2021年度受賞

静岡県知事 (6) 11219号 宅地建物取引業協会会員

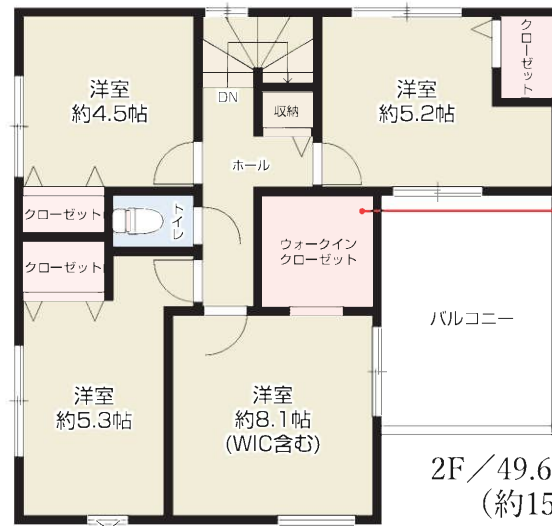
有限会社 山田宅建

浜松市浜名区西美蘭1603 TEL 053-584-3115 (仲介)

1号棟

敷地面積 / 200.96㎡ (約60.79坪) 建築確認番号 / 第R05SHC119334号
 建物面積 / 109.09㎡ (約32.99坪) 接道 / 南側約4.5~4.6m公道

販売価格 **2,699** 税込万円
4LDK



2F / 49.68㎡ (約15.02坪)

趣味のアイテムもたっぷり収納可能
 服や季節物だけでなく、
 趣味のアイテムもたっぷり収納可能

ご家族の様子を感じながらお料理できる、
 リビングとの一体感のある開放的な空間



1F / 59.41㎡ (約17.97坪)

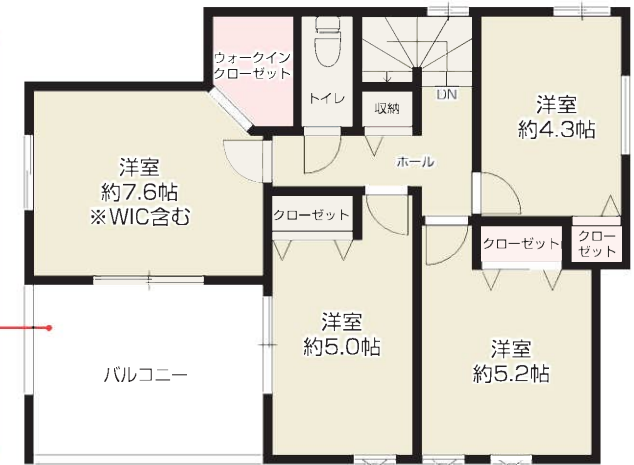
ご家族とのコミュニケーションをお手伝いする
 リビングイン階段

間仕切り対応可能!
 +ワンルームとして客間やワークスペースに適應

2号棟

敷地面積 / 233.07㎡ (約70.50坪) 建築確認番号 / 第R05SHC119335号
 建物面積 / 118.51㎡ (約35.84坪) 接道 / 南側約4.5m~約4.6m公道、東側約5.5m公道

販売価格 **済** 税込万円
4LDK



2F / 57.65㎡ (約17.43坪)

布団などの大きなものを干すのに便利!
 二つの部屋からアクセス可能

生活動線が短縮でき、
 身支度が楽になる1階のファミリークロー



1F / 60.86㎡ (約18.41坪)

最大27帖(WIC含む)LDKで
 広々快適空間を演出

家事やお子様の勉強にも役立つ
 スタディーカウンター

LINEでのお問合せはこちらから⇒

担当もろずみ 090-3830-4843



山田宅建HP