

時間を越えて受け継がれるもの



新築分譲住宅「リナーージュ」



南向きのリビングではほかほかの日差しが感じられます
人気のエリアに悠々駐車2台可能

■販売現地 ※令和6年10月撮影

浜松市浜北区 沼

23-1期 全3棟

販売
価格

2,790

[税込]
万円～

1号棟 販売価格 **2,790**万円

(学区) 浜松市立北浜小学校
浜松市立北浜中学校

カースペース2台以上

3LDK +2Carspace
+WIC+Pantry

■敷地面積/178.92㎡(54.12坪)・有効面積172.29㎡
※セットバック面積3.14㎡
■建物面積/99.36㎡(30.06坪)

19.0帖
LDK

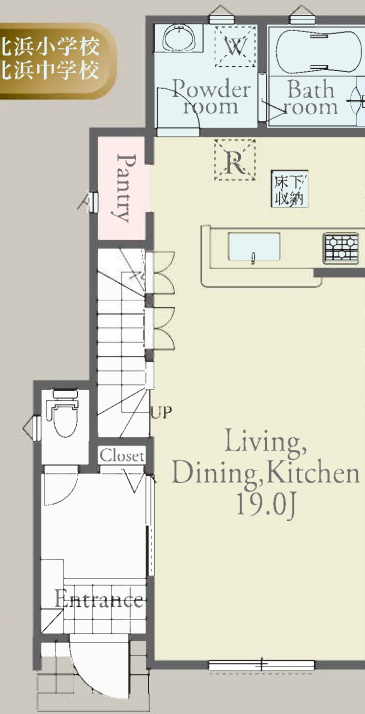
パントリー

WIC

日当たり良好、庭付き住宅

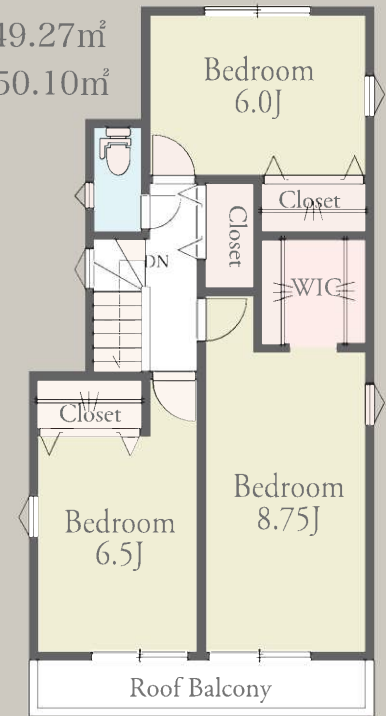


■販売現地 ※令和6年10月撮影(1号棟) ■キッチン収納(1号棟)



1F 49.27㎡

2F 50.10㎡



LIGNAGE No.05



断熱等級 **5**

★★★★★

省エネ基準の1ランク上

各種優遇制度



耐震等級 **3**

地震に強い



住宅性能表示W取得
(設計+建設)

5分野7項目で
最高等級取得
★★★★★★

快適住宅

- ▶ 光熱費節約
- ▶ 冬でも暖かい

地震保険割引

最大 **50%**

建設+設計 評価

住宅性能評価 **W**取得

[フラット35]S 優遇
金利Aタイプ

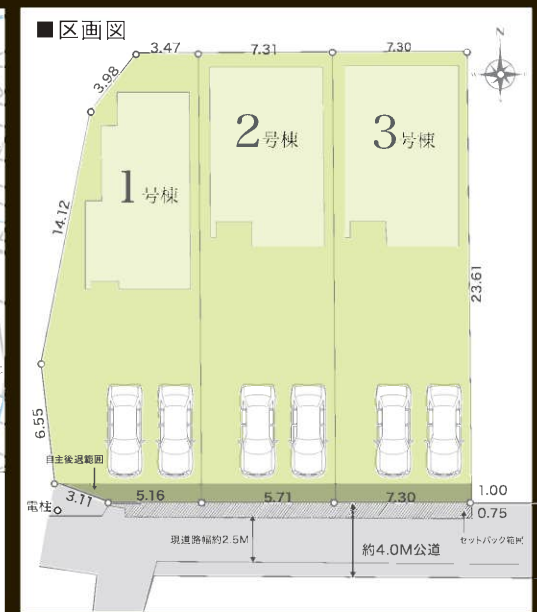
遠州鉄道線「浜北」駅まで **3**分 徒歩

Life Information

- 浜松市立北浜小学校・約 800m (徒歩10分)
- 浜松市立北浜中学校・約1,100m (徒歩14分)
- エブリイビッグデー浜北店・約 550m (徒歩 7分)
- 浜松市立浜北図書館・約 220m (徒歩 3分)
- ファミリーマート浜北貴布祿店・約 400m (徒歩 5分)
- セブン-イレブン浜北沼店・約 450m (徒歩 6分)
- アピタ浜北店・約 850m (徒歩11分)
- 杏林堂ドラッグストア小松店・約 900m (徒歩12分)



CAR NAVI ▶ 浜松市浜北区沼6-1付近
スマホでQRコードを読み込むとマップがGoogleマップが表示されます。
※QRコードは(株)デンソーウェアの登録商標です。



静岡県知事 (6) 11219号 宅地建物取引業協会会員

有限会社 山田宅建

浜松市浜名区西美薗1603 TEL 053-584-3115 (仲介)
フリーダイヤル 0120-095-093

LINEでの
お問合せはこちらから⇒

担当もろずみ 090-3830-4843



山田宅建HP

2号棟 販売価格 **2,990** [税込] 万円

日当たり良好、庭付き住宅

カースペース2台以上

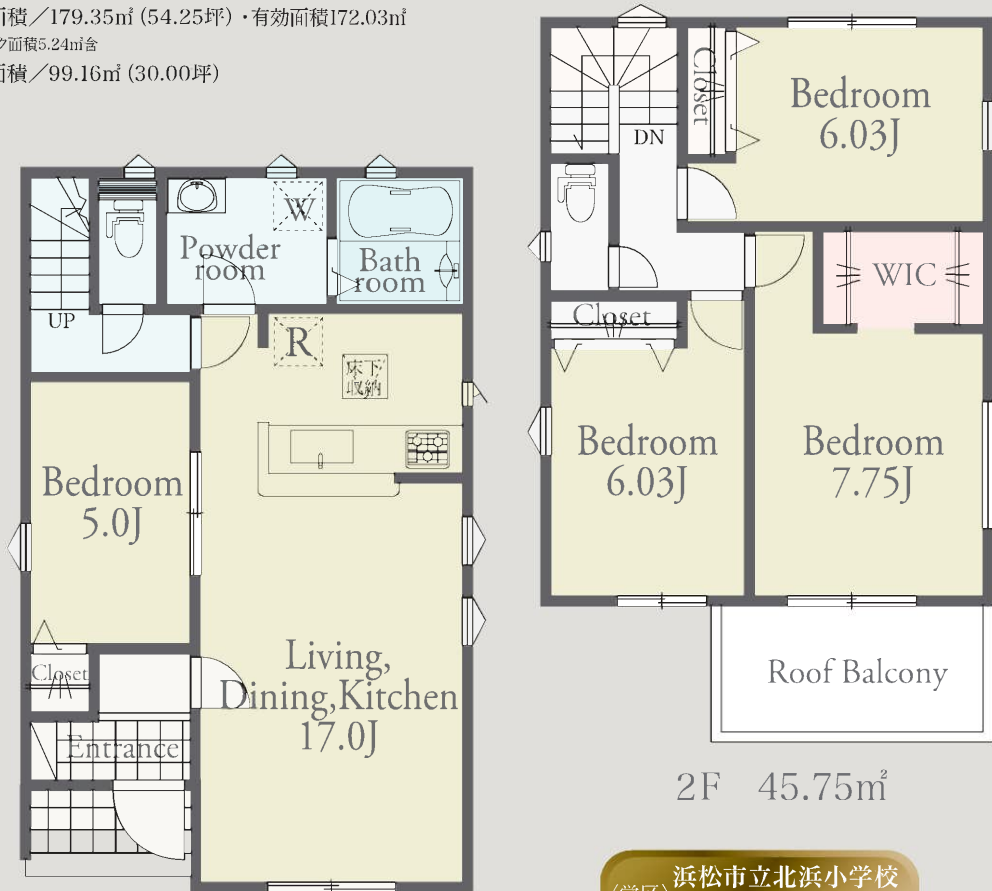
オープン
カウンター
キッチン

17.0帖
LDK

WIC

4LDK + 2Carspace + WIC

■敷地面積/179.35㎡ (54.25坪)・有効面積172.03㎡
※セットバック面積5.24㎡含
■建物面積/99.16㎡ (30.00坪)



1F 53.41㎡

2F 45.75㎡

〈学区〉
浜松市立北浜小学校
浜松市立北浜中学校



■販売現地 ※令和6年10月撮影(2号棟)



■洋室(2号棟)

3号棟 販売価格 **3,090** [税込] 万円

日当たり良好、庭付き住宅

カースペース2台以上

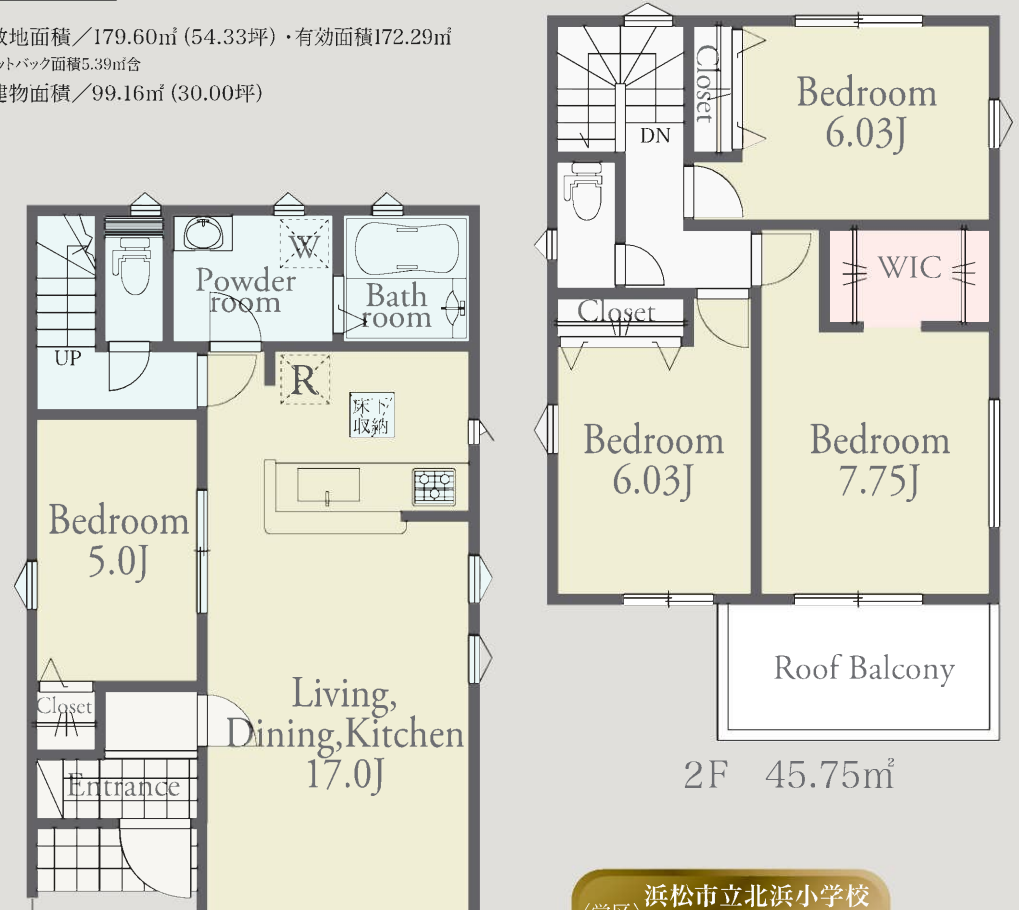
オープン
カウンター
キッチン

17.0帖
LDK

WIC

4LDK + 2Carspace + WIC

■敷地面積/179.60㎡ (54.33坪)・有効面積172.29㎡
※セットバック面積5.39㎡含
■建物面積/99.16㎡ (30.00坪)



1F 53.41㎡

2F 45.75㎡

〈学区〉
浜松市立北浜小学校
浜松市立北浜中学校



■販売現地 ※令和6年10月撮影(3号棟)



■洋室(3号棟)

【新築分譲住宅】物件概要 ●所在地/浜松市浜北区沼字送神通39番1 ●交通/遠州鉄道線「浜北」駅徒歩3分 ●土地面積/別記 ●建物面積/別記 ●販売価格/別記 ●建築確認番号/別記 ●構造/木造アスファルトシングル葺サイディング張 ●完成/完成済 ●引渡/即日 ●土地権利/所有権 ●地目/畑 ●用途地域/第二種住居地域 ●都市計画/市街化区域 ●建ぺい率/60% ●容積率/200% ●高度地区/指定無 ●防火地域/防火指定無 ●総区画数/3区画 ●今回販売/別記 ●接道状況/南側約2.7m公道 ●セットバック面積/1号棟3.14㎡・2号棟5.24㎡・3号棟5.39㎡ ●設備/中部電力・公営水道・個別プロパン・公共下水 ●その他/自主後退1号棟6.63㎡・2号棟7.32㎡・3号棟7.31㎡協定書締結予定、北西側線路沿い、1号棟敷地内に電柱及び支線有 ●網戸・カーテン・照明・TVアンテナ等はオプションとなります。 ●図面と現況に相違がある場合は現況を優先させていただきます。 ●施工上の都合、設計仕様などの変更が生じる場合があります。 ●工事中の場合には安全の為ヘルメットの着用をお願いいたします。又、内覧の際はスリッパに履き替えてくださるようお願いいたします。 ●施工基準は売り主指定とし、仕様及び建物図面は、現場の施工上または価格改定等の情勢により予告なく変更する場合があります。 ●記載事項に誤りがある場合がありますので、各業者で調査してください。