



やらまいかスピリッツ! 創造都市・浜松から。  
あなたの理想の住まいがここに誕生しました。

地震保証 20年付  
安心と信頼のアフターサービス 10年間で4回の定期点検  
24時間換気システム (24H)  
【フラット35】S  
性能評価 建設 設計

設計 性能評価  
『建設性能評価』取得予定  
7項目最高等級  
国が定めた住宅性能表示制度において  
耐震等級 (構造躯体の耐震等級) 耐震等級 (構造躯体の増強向上) 耐風等級  
劣化対策等級 ホルムアルデヒド等級 (内装及び天井等) 維持管理対策等級 次エネルギー消費量等級

ベアガラス システムキッチン 高効率給湯器 TVモニター付インターホン シャワートイレ シャワー付洗面化粧台  
階段・トイレに手すり設置 床下収納 LEDライト標準装備 浄水器内蔵キッチン水栓 浴室換気乾燥機 カースペース3台

# 浜名区新原2期

全2棟

アクセス

## 【新原小学校区・鹿玉中学校区】

- 遠州鉄道「遠州小林」駅 車5分(2,500m)
- 新原小学校……………徒歩16分(1,218m)
- 鹿玉中学校……………徒歩39分(3,048m)

### PLAN 1 4LDK+WIC

穏やかな雰囲気が漂う

分譲価格 **3,180**万円(税込)

完成内装可能

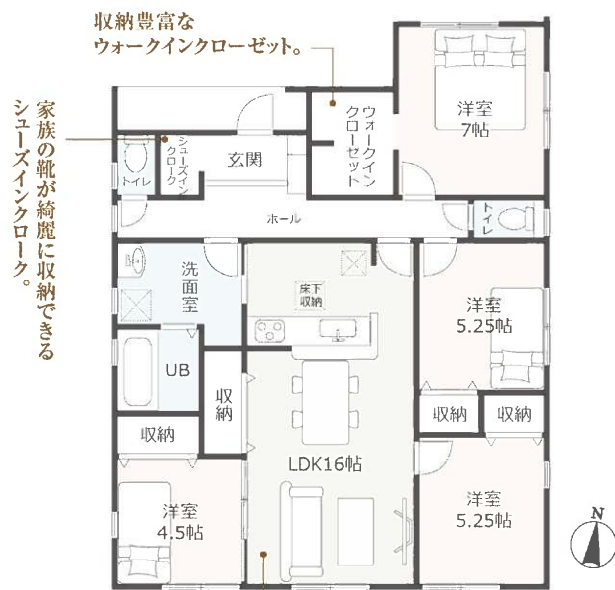
土地面積 **72.84**坪 (210.82㎡)



※写真はイメージです

●建物面積 / 29.11坪 (96.26㎡) ●1F面積 / 29.11坪 (96.26㎡)  
第KS124-0410-51626号

暮らしやすい動線の平屋建て。  
LDKは16帖!



心地よい広々とした開放的なLDK。

※間取り図面で描かれた家具等は配置の一例であり販売価格には含まれません。

### PLAN 2 4LDK+WIC

描いていた暮らしが始まる

分譲価格 **2,980**万円(税込)

完成内装可能

土地面積 **62.37**坪 (206.19㎡)



※写真はイメージです

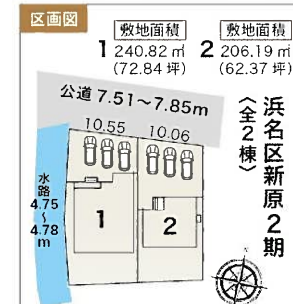
●建物面積 / 32.56坪 (107.64㎡) ●1F面積 / 16.28坪 (53.82㎡) ●2F面積 / 16.28坪 (53.82㎡)  
第KS124-0410-51627号

## インテリアの映える 広々としたリビング16帖!



心地よい広々とした開放的なLDK。

収納豊富なウォークインクローゼット。



## life information

- 交通 遠州鉄道「遠州小林」駅 ……(車 5分)
- 学校 新原幼稚園 ……約1,200m(徒歩 15分)  
新原小学校 ……約1,218m(徒歩 16分)  
鹿玉中学校 ……約3,048m(徒歩 39分)
- ショッピング ローソン 浜北新原店 ……約 450m(徒歩 6分)  
杏林堂ドラッグストア 新原店 ……約1,000m(徒歩 13分)
- 公園 中道東公園 ……約 80m(徒歩 1分)
- その他 浜松赤十字病院 約1,500m(徒歩 19分)  
※インターネット調べ、あくまで目安になります。

**完成前契約 サービスキャンペーン** **カーテン&カーテンレール設置** ※商品はサンレジャンの既製品となります。 ※洋風和室は除きます。  
■ご契約の条件によっては本サービスの対象外となる場合がございます ■ご契約の時期・工事の進捗状況によってサービス内容が変更となる場合がございます ■本サービスは予告なく終了する場合がございます ■お申込み前に物件担当者(売主)へお問い合わせ下さい

■所在地/静岡県浜松市浜名区新原3531番地 ■交通/遠州鉄道「遠州小林」駅車5分 ■総戸数/2戸 ■今回戸建分譲戸数/2戸 ■戸建分譲区画面積/240.82㎡(72.84坪)・206.19㎡(62.37坪) ■建物面積/96.26㎡(29.11坪)・107.64㎡(32.56坪) ■都市計画/市街化調整区域 ■用途地域/無指定 ■地目/宅地 ■建ぺい率/60% ■容積率/200% ■土地権利/所有権 ■建物構造/木造在来軸組工法1・2階建(910モジュール) ■接面道路/北側公道約7.51~7.85m ■設備/中部電力、個別LPG、公営水道・浄化槽 ■売主/一建設株式会社 国土交通大臣認可(特-2)第22015号 ※建物、配置、外構は実際とは多少異なる場合があります。図面と現況が異なる場合は現況を優先と致します。

静岡県知事 (6) 11219号 宅地建物取引業協会会員  
**有限会社 山田宅建**  
浜松市浜名区西美蘭1603 TEL 053-584-3115 (仲介)  
フリーダイヤル 0120-095-093

LINEでのお問合せはこちらから⇒  
担当もろずみ 090-3830-4843

