

浜松市  
浜名区

# 沼 (2棟) 3期

<新築分譲住宅・全2棟>

**2号棟** 4LDK +ウォークインクローゼット  
+シューズクローク+パントリー

P3台  
(車種による)

土地建物価格

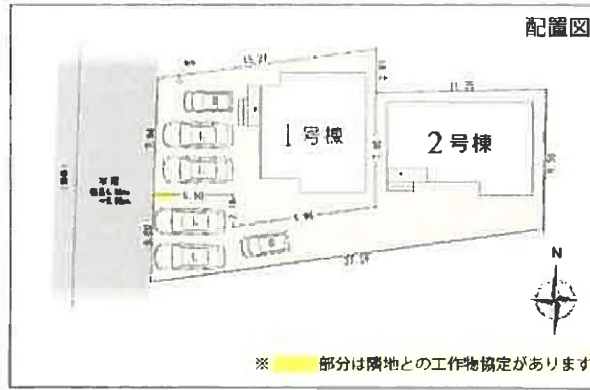
# 3,480

 [税込] 万円

遠鉄『浜北』駅 徒歩4分 杏林堂をはじめ、徒歩圏内にスーパーやコンビニが充実。  
プレ葉ウォーク浜北車2分(0.88km)。駅や中心部に近いエリアで、生活利便性に優れた立地。



※完成予想図



配置図

※ 部分は隣地との工作物協定があります

土地面積/180.61㎡ (54.63坪)  
※路地状部分/61.23㎡ (18.52坪)含む  
建物面積/104.05㎡ (31.47坪)

木造2階建

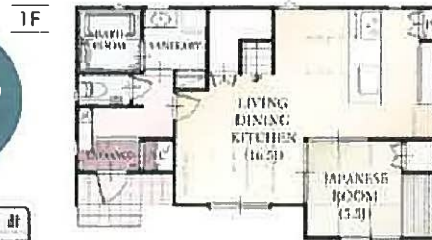
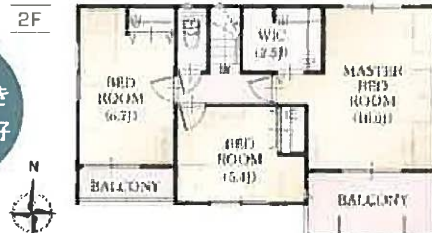


現地案内図

全居室南向き  
陽当たり良好



可動棚  
収納付きの  
サニタリー  
ルーム



子育てエコホーム支援事業  
対象物件 (※予算が無くなり次第終了)

全2棟  
販売中2棟



※完成予想図

所在地	地番/静岡県浜松市浜名区沼字送神通2番の一部
都市計画等	市街化区域、第一種住居地域、居住誘導区域内
建ぺい率 容積率	建ぺい率:60%、容積率:200%
利用可能施設	中部電力、公共下水、公営水道、都市ガス
交通	遠州鉄道『浜北』駅 徒歩4分
学区	北浜小学校・北浜中学校
建物の構造	木造2階建ガルバリウム鋼板葺
土地権利	所有権
築年数	2024年7月完成
現況	完成済
引渡し日	相談

- その他
- 「フラット35S」適応住宅
  - 住宅瑕疵担保責任保険(住宅あんしん保証)
  - ・地盤保証 ・長期10年保証
  - 設計性能評価取得
  - ・耐震等級 最高等級3級
  - ・断熱等性能等級 5級
  - ・劣化対策等級 最高等級3級
  - ・維持管理対策等級 最高等級3級
  - ・一次エネルギー消費量等級 最高等級6級

**1号棟**

4LDK +ウォークインクローゼット  
+シューズクローク+パントリー  
+サービスルーム  
土地建物価格

P3台  
(車種による)

土地建物価格

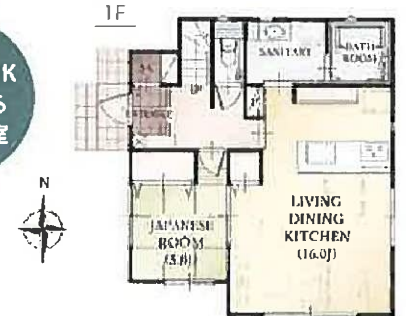
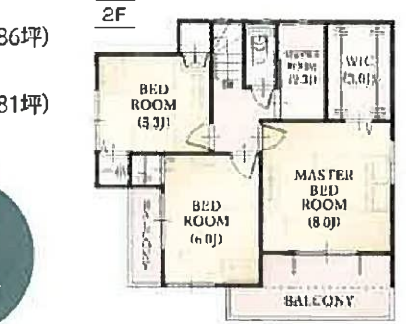
# 3,880

 [税込] 万円

土地面積/  
151.62㎡ (45.86坪)  
建物面積/  
105.16㎡ (31.81坪)

2.3帖の  
サービス  
ルーム付

ホール・LDK  
から入れる  
2WAY和室



木造2階建



※完成予想図

静岡県知事 (6) 11219号 宅地建物取引業協会会員

## 有限会社 山田宅建

浜松市浜名区西美蘭1603 TEL 053-584-3115 (仲介)  
フリーダイヤル 0120-095-093

LINEでの  
お問合せはこちらから⇒

担当もろずみ 090-3830-4843



山田宅建HP