

新築分譲住宅

浜松市浜北区貴布祢 第2 全2棟

遠州鉄道線「美蘭中央公園」駅徒歩9分

Life Information

- プレウォーク浜北.....約 500m(徒歩約 7分)
- ファミリーマート浜北貴布祢店.....約 450m(徒歩約 6分)
- 浜北郵便局.....約 900m(徒歩約 12分)
- 静岡銀行浜北支店.....約 500m(徒歩約 7分)
- サンストリート浜北.....約2,700m(車約 4分)

School District

- 伎倍小学校.....約550m(徒歩約7分)
- 北浜中学校.....約600m(徒歩約8分)



カーナビ浜松市浜北区貴布祢899-3の付近

子育てエコホーム 支援事業  
 ・交付の対象となるには諸条件があります  
 ・交付申請には期限があります  
 ・交付申請書類は申請期間内に受理される必要があります  
 ・国の予算状況により期限前に交付申請の受付を締め切る場合があります  
 ※ご不明な点は最寄りの営業所までお問い合わせください

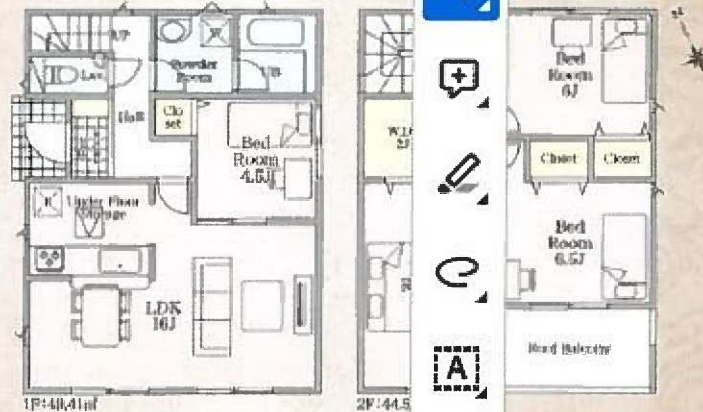
○本物件は、売主が住宅ローン保証法に基づき保証担保責任の履行に関する措置として、住宅ローン保証法第11条第1項に規定する住宅販売取組保証保証金の供給を予定しています。  
 ※敷地内に電柱及び支線が入る場合があります。※TVアンテナ・シャッター・カーポート・カーテンレール・照明等は付きません。※広告掲載やご案内には、各業者様で調査して下さい。当社で一切責任を負いません。※図面と現況が相違する場合は、現況を優先とします。※車・自転車・家具等はイメージです。

洋服選びが楽しくなるウォークインクローゼット! 楽しく会話できる対面式キッチン!

1号棟  
4LDK

販売価格 **2,790**万円 (税込)

敷地面積 / 118.73㎡(約35.91坪)  
 別途セットバック部分4.04㎡  
 延床面積 / 93.96㎡(約28.42坪)  
 建築確認番号 / 第R065HC104287号

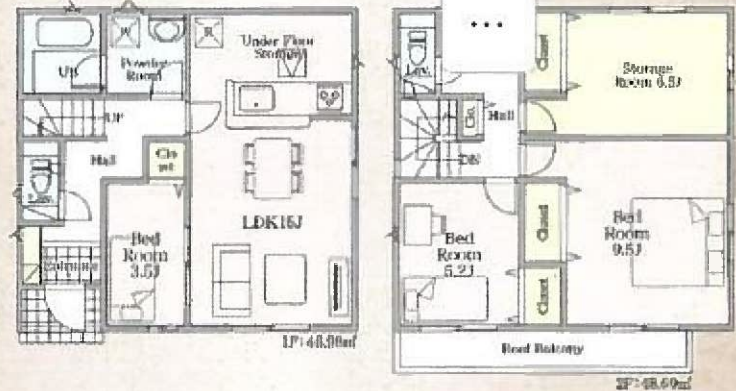


豊富な収納スペースで部屋が広々使えます! 2部屋から出入りできるバルコニー!

2号棟  
3SLDK

販売価格 **済**万円 (税込)

敷地面積 / 107.79㎡(約32.00坪)  
 延床面積 / 95.58㎡(約28.91坪)  
 建築確認番号 / 第R065HC104258号



**SAFE365** って何?

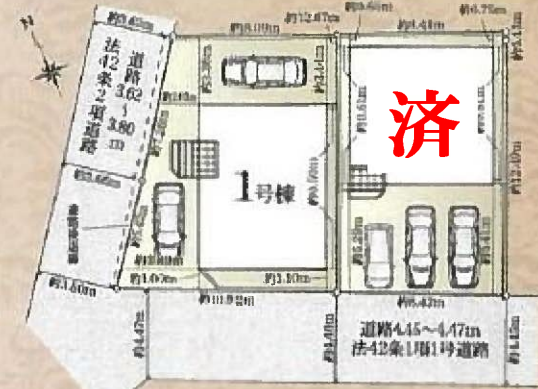
いざって時の為に耐震性に優れた住宅に住もう!

【最高等級・建築基準法の1.5倍の耐震性】  
 紹介物件全棟 | 耐震等級3

地震の揺れを抑え、耐震性能を維持する制震装置のことで。

1-6階にわたって330個の制震装置が設置されています。【浜松市教育委員会】の耐震診断を受けています。

Block Plan



制震装置設置住宅!!

Outline

- 所在地 / 静岡県浜松市浜北区貴布祢字道東899番3の一部
- 構造規模 / 在来木造サイディング張スレート葺又は、アスファルトシングル葺、ガルバリウム鋼板横葺2階建
- 土地権利 / 所有権
- 都市計画 / 市街化区域
- 用途地域 / 第2種中高層住居専用地域
- 建ぺい率 / 1号棟70%、2号棟60%
- 容積率 / 150%
- その他の公法制限 / 建築法22条指定区域
- 接道状況 / 北西側約3.62m公道(セットバック有) 南西側約4.45m公道
- 完成 / 2024年8月完成予定
- 現況 / 建築中
- 設備 / 中部電力・公共水道・公共下水・都市ガス
- カースペース / 2~3台(車種・号棟による)
- 備考 / ルーフバルコニー面積1号棟6.48㎡

地震による建物の揺れを吸収、移送す地震にも効果を発揮、メンテナンスフリー

【フラット35S】金利Aタイプ利用可能(費用負担なし)  
 ※申請時、お客様の申し分により物件ごとに取得できます。

地震ブレーカー設置層数5階以上の地震を感じて電気をストップ、地震の後に発生する通電火災に備えます。

静岡県知事 (6) 11219号 宅地建物取引業協会会員

有限会社 山田宅建

浜松市浜名区西美蘭1603 TEL 053-584-3115 (仲介)  
 フリーダイヤル 0120-095-093

LINEでのお問合せはこちらから⇒  
 担当もろずみ 090-3830-4843



山田宅建HP