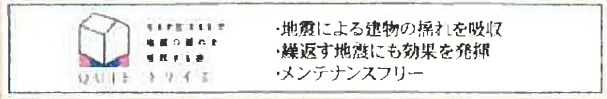


新築分譲住宅

浜松市中区神田町 第6 全8棟



JR東海道本線
「浜松」駅 徒歩13分 「神田町」駅 徒歩1分

Life Information - 周辺環境 -

- 遠鉄ストアフードワン南浅田店 約 900m(車約2分)
- ファミリーマート浜松西神田店 約 600m(車約1分)
- 浜松浅田郵便局 約 850m(車約2分)
- 浜松いわた信用金庫森田支店 約 550m(車約1分)
- MEGAドン・キホーテ浜松可美店 約1,500m(車約3分)

School District - 学区 -

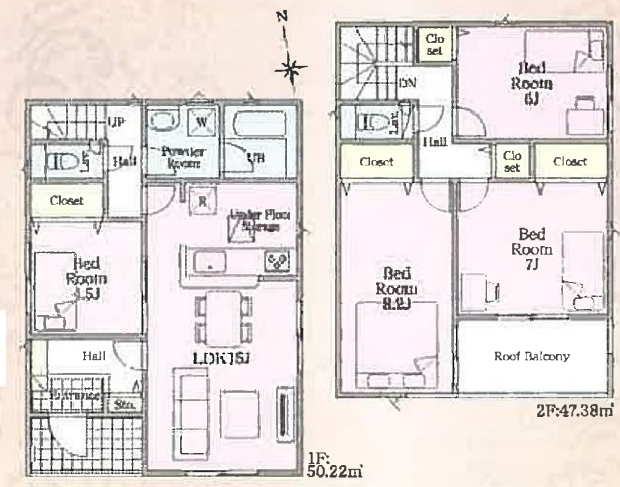
- 浅間小学校 約950m(車約3分)
- 江西中学校 約450m(徒歩約6分)



豊富な収納スペースで部屋が広々使えます! 楽しく会話が弾む対面式キッチン!

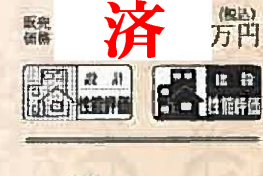
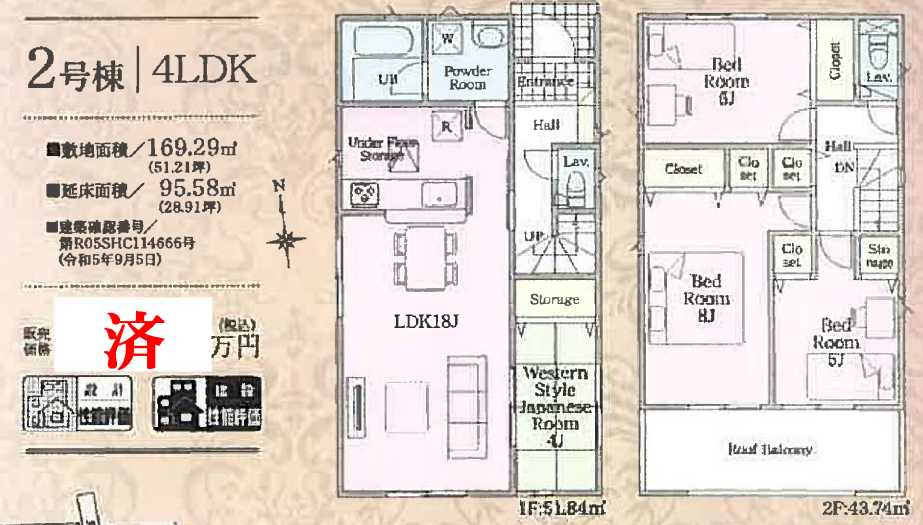
1号棟 | 4LDK

- 敷地面積 / 259.54㎡ (78.51坪)
- セットバック部分 別途 5.35㎡
- 延床面積 / 97.6㎡ (29.52坪)
- 建築確認番号 / 第R05SHC114665号 (令和5年9月5日)

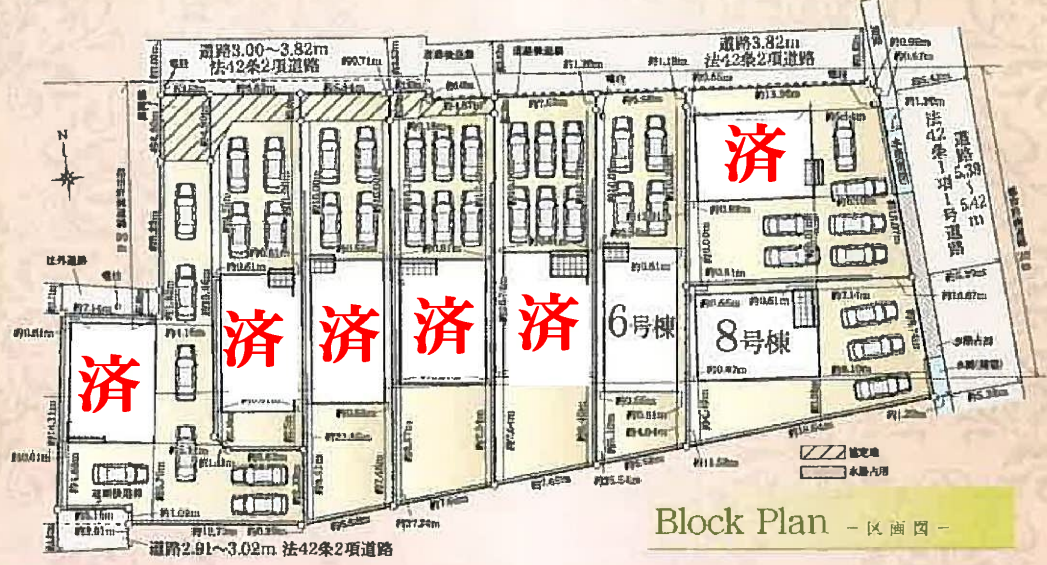


2号棟 | 4LDK

- 敷地面積 / 169.29㎡ (51.21坪)
- 延床面積 / 95.58㎡ (28.91坪)
- 建築確認番号 / 第R05SHC114666号 (令和5年9月5日)



制震装置設置住宅!!



Block Plan - 区画図 -

Outline - 物件概要 -

- 所在地 / 静岡県浜松市中央区神田町字村中706、707、708、709の各一部
- 構造規模 / 在来木造サイディング貼スレート葺又は、アスファルトシングル葺、ガルバリウム鋼板横葺2階建
- 土地権利 / 所有権
- 都市計画 / 市街化区域
- 建ぺい率 / 60%
- 完成 / 2024年4月完成予定(1期1・2・3・4号棟)、2024年6月完成予定(2期5・6・7・8号棟)
- 接道状況 / 南側約2.91m公道(セットバック有)、北側約3.00m公道に接道(セットバック有)、東側約5.38m公道
- 引渡日 / 相談
- 設備 / 中部電力・公共水道・公共下水・都市ガス
- カースペース / 3~7台(車種・号棟による)
- 備考 / ルーフバルコニー面積: 1号棟6.48㎡、2・3・4・5・6・8号棟9.72㎡、7号棟8.51㎡

子育てエコホーム 支援事業
 交付の対象となるには諸条件があります
 交付申請には期限があります
 交付申請書類は申請期限内に受理される必要があります
 国の予算状況により期限内に交付申請の受付を締め切る場合があります
 ※ご不明な点は最寄りの営業所までお問い合わせください

本物件は、売主が住宅瑕疵担保履行法に基づく瑕疵担保責任の履行に関する措置として、住宅瑕疵担保履行法第11条第1項に規定する住宅販売瑕疵担保保証金の供託を予定しています。
 ※敷地内に電柱及び支線が入る場合があります。*TVアンテナ・シャッター・面格子・網戸・カーテンレール・照明等は付きません。*広告掲載中ご案内時には、各業者様で調査して下さい。当社は一切責任を負いません。※図面と現況が相違する場合は、現況を優先とします。*車庫・舗装・外構・家具等はイメージです。

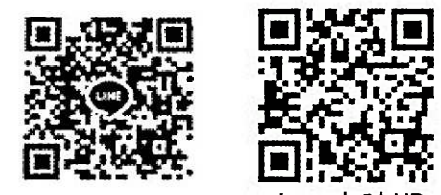
いざって時の為に耐震性に優れた住宅に住もう!
 【最高等級・建築基準法の1.5倍の耐震性】
 紹介物件全棟 | 耐震等級3
 地震の揺れを抑え、耐震性能を維持する制震装置のことで。

【フラット35S】金利Aタイプ利用可能(費用負担なし)
 契約約款、お客様の申し込により物件ごとに取得します。



静岡県知事 (6) 11219号 宅地建物取引業協会会員
有限会社 山田宅建
 浜松市浜名区西美蘭1603 TEL 053-584-3115 (仲介)

LINEでのお問合せはこちらから⇒
 担当もろずみ 090-3830-4843



豊
富
な
収
納
ス
ペ
ー
ス
で
部
屋
が
広
々
使
え
ま
す
！
楽
し
く
会
話
が
弾
む
対
面
式
キ
ッチン
！

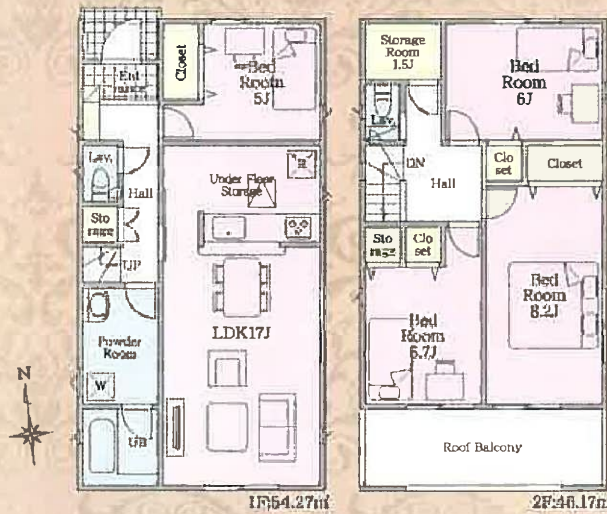
3号棟 | 4SLDK

■敷地面積 / 199.06㎡ (59.23坪)
■延床面積 / 100.44㎡ (30.38坪)

■建築確認番号 / 第R05SHC114667号(令和5年9月5日)

済

(税込)
万円



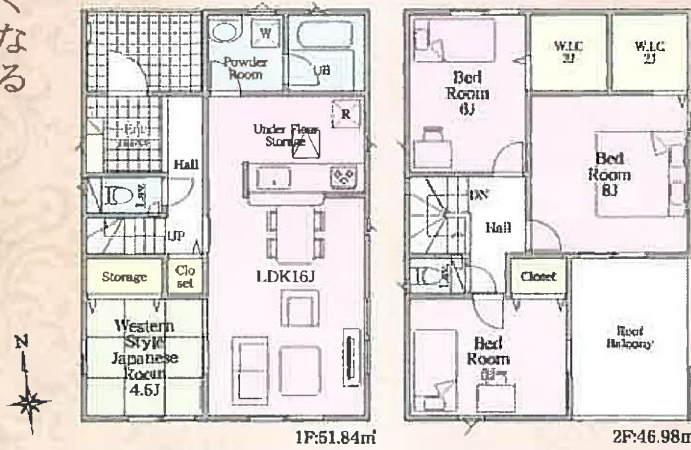
洋
服
選
び
が
楽
し
く
な
る
ウ
ォ
ー
ク
イ
ン
ク
ロ
ー
ゼ
ツ
ト
！
楽
し
く
会
話
が
弾
む
対
面
式
キ
ッチン
！

4号棟 | 4LDK

■敷地面積 / 216.30㎡ (65.43坪)
■延床面積 / 98.82㎡ (29.89坪)

■建築確認番号 / 第R05SHC114668号(令和5年9月5日)

済



在
宅
勤
務
は
集
中
で
き
る
環
境
で
！
納
戸
替
わ
り
に
も
な
る
テ
レ
ワ
ー
ク
ル
ーム
付
き
！
2
部
屋
か
ら
出
入
り
可
能
な
バ
ル
コ
ニ
ー
！

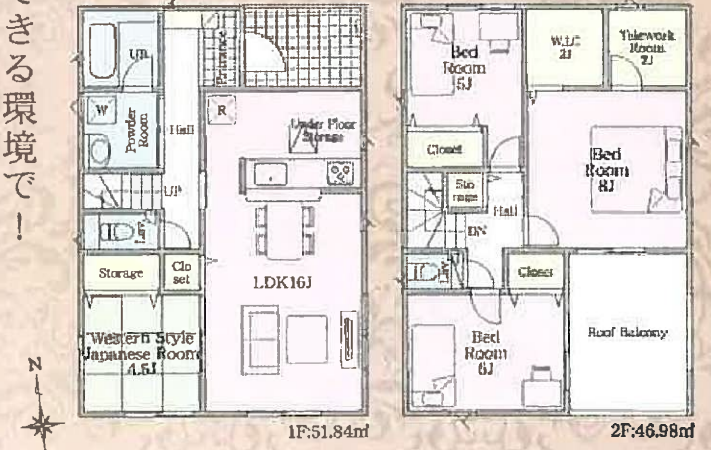
5号棟 | 4LDK
+テレワークルーム

■敷地面積 / 205.63㎡ (62.20坪)
■延床面積 / 98.82㎡ (29.89坪)

■建築確認番号 / 第R05SHC114669号(令和5年9月5日)

済

(税込)
万円



豊
富
な
収
納
ス
ペ
ー
ス
で
部
屋
が
広
々
使
え
ま
す
！
楽
し
く
会
話
が
弾
む
対
面
式
キ
ッチン
！

6号棟 | 4SLDK

■敷地面積 / 171.99㎡ (52.02坪)
■延床面積 / 100.44㎡ (30.38坪)

■建築確認番号 / 第R05SHC114670号(令和5年9月5日)

販売価格 2,690 (税込) 万円



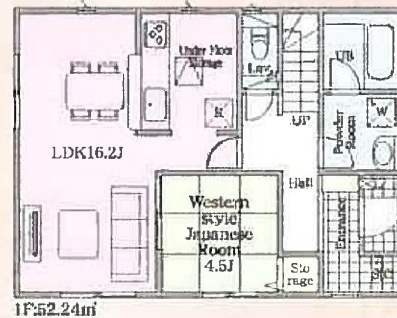
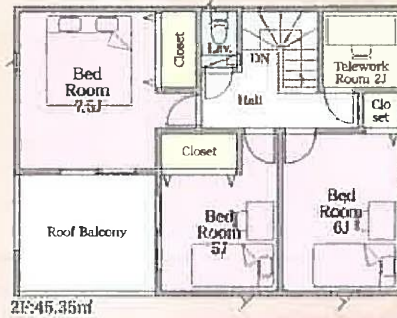
在
宅
勤
務
は
集
中
で
き
る
環
境
で
！
納
戸
替
わ
り
に
も
な
る
テ
レ
ワ
ー
ク
ル
ーム
付
き
！
2
部
屋
か
ら
出
入
り
可
能
な
バ
ル
コ
ニ
ー
！

7号棟 | 4LDK
+テレワークルーム

■敷地面積 / 216.16㎡ (65.38坪)
■延床面積 / 97.59㎡ (29.52坪)

■建築確認番号 / 第R05SHC114671号(令和5年9月5日)

販売価格 済 (税込) 万円



豊
富
な
収
納
ス
ペ
ー
ス
で
部
屋
が
広
々
使
え
ま
す
！
楽
し
く
会
話
が
弾
む
対
面
式
キ
ッチン
！

8号棟 | 4LDK

■敷地面積 / 178.01㎡ (53.84坪)
■延床面積 / 98.82㎡ (29.89坪)

■建築確認番号 / 第R05SHC114672号(令和5年9月5日)

販売価格 2,990 (税込) 万円

