

ケイアイスタイル KEIAI Style

デザイナーが創る世界に1邸だけの分譲住宅

浜松市 浜名区豊保 2期

新築分譲住宅 全 2 棟

販売
価格

2,899

税込
万円～

アクセス

遠州鉄道

「遠州芝本」駅

徒歩 14分

バス停「西鹿島駅」から徒歩 30分

■カーナビインプット 浜松市浜名区豊保 191-4 付近



ライフインフォメーション

浜松市立中瀬小学校	約 850m (徒歩約 11分)
浜松市立浜北北部中学校	約 500m (徒歩約 7分)
浜松市立中瀬幼稚園	約 1,000m (徒歩約 13分)
社会福祉法人天竜厚生会子育てセンターしほもと	約 1,100m (徒歩約 14分)
マックスバリュ浜北中瀬店	約 1,100m (徒歩約 14分)
ファミリーマート浜北インター店	約 650m (徒歩約 9分)
北斗わかば病院	約 400m (徒歩約 6分)
浜北中瀬郵便局	約 1,000m (徒歩約 13分)
西中瀬中央公園	約 1,000m (徒歩約 13分)

物件概要

●所在地/浜松市浜名区豊保会所前189番3、189番42 ●交通/遠州鉄道「遠州芝本」駅徒歩14分バス停「西鹿島」から徒歩30分 ●販売価格/2,999万円(税込)～3,099万円(税込) ●敷地面積/207.34㎡(約62.72坪)～217.94㎡(約65.92坪) ●建物面積/108.04㎡(約32.68坪)～108.74㎡(約32.89坪) ●私道負担/なし ●その他持分/なし ●間取/3LLDK～4LDK ●建物構造/木造・在来2階建 ●完成年月/2024年5月下旬 ●入居予定/2024年6月下旬 ●建築確認番号/第R055HC127993号、他 ●地目/宅地 ●都市計画区域/市街化調整区域(調整区域につき、建築許可要、建築主の許可要件あり。) ●用途地域/無指定 ●建ぺい率/60% ●容積率/200% ●防火地域の有無/無 ●接道状況/南5.5～5.6m公道、南5.4～5.5m公道 ●設備/公営水道・浄化槽・PG・中部電力 ●土地権利/所有権 ●特記事項/法第22条区域 ●総棟数/2棟

※網戸、カーテンレール、TVアンテナはオプションとなります。 ※電波障害によるケーブルテレビ、共聴アンテナ申込みはお客様負担となります。 ※司法書士・土地家屋調査士は当社指定となります。建物表示登記費用:102,000円(税込) ※税込とは消費税のことです。 ※広告作成中に売却になる場合がございます。 ※図面と現況が異なる場合は現況を優先とさせていただきます。



※パースはイメージです

LIVE IN TOYOYASU ～豊保に住む～

西に遠州鉄道・東に新東名高速浜北 IC が縦断し交通アクセスに優れた街
南道路かつ3面採光なので1日中陽が当たりとても明るい住宅です!!

静岡県知事 (6) 11219号 宅地建物取引業協会会員

有限会社 山田宅建

浜松市浜名区西美蘭1603 TEL 053-584-3115 (仲介)
フリーダイヤル 0120-095-093

LINEでの

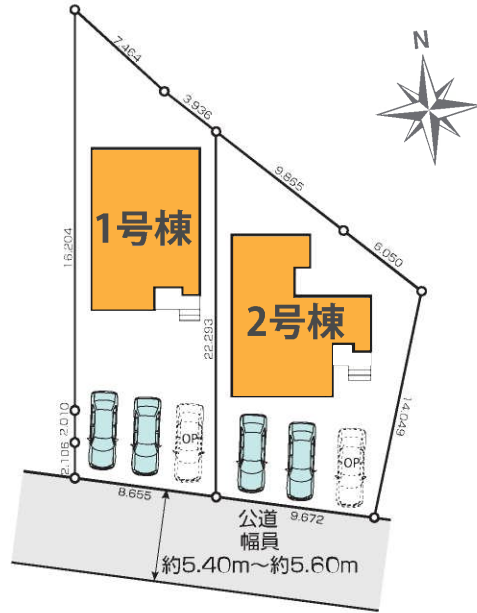
お問合せはこちらから⇒

担当もろずみ 090-3830-4843



山田宅建HP

区画図



設備

- | | | | |
|--------|---------------|-----------------|-----------|
| 床下収納 | システムキッチン | 全窓ペアガラス | 三面鏡付洗面化粧台 |
| 土間収納 | 浴室暖房乾燥機 | 吹抜(1号棟のみ) | 玄関ミラー |
| 対面キッチン | 食器洗浄乾燥機 | リビングイン階段(1号棟のみ) | 間仕切り対応可 |
| 全居室収納付 | 24時間換気対応(排気用) | スタディーカウンター | |

30年長期サポート

※2年目までは前期点検、それ以降は後期点検、各点検内容は異なります。
 ※保証期間であっても点検結果により有償メンテナンスが必要となる場合があります。
 ※短期保証(設備・建具等)は2年です。また防蟻保証は5年、長期保証(構造躯体・雨水侵入等)10年が通常期間となり、それ以降の後期保証の延長には当社が指定する条件を満たす必要があります。

【フラット35】S
利用可
別途申請手数料がかかります

保険加入

KEIAI 安心サポート
別途保証料がかかります

都市型戸建て分譲住宅「緑廊の間」
GOOD DESIGN AWARD
2021年度受賞

1号棟

敷地面積/217.94㎡(約65.92坪)
建物面積/108.74㎡(約32.89坪)

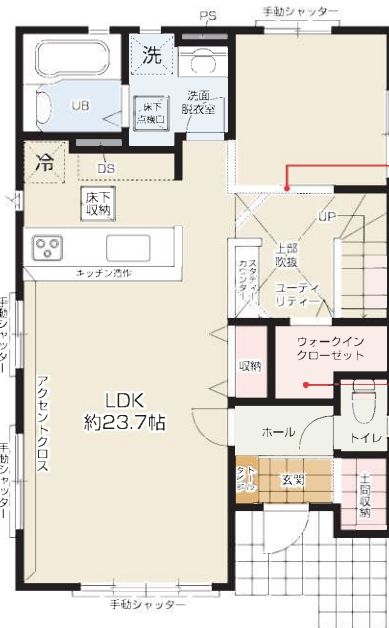
建築確認番号/第R05SHC127993号
接道/南側約5.5~5.6m公道

販売価格 **2,899** 税込万円

3LLDK



2F/51.19㎡(約15.48坪)



1F/57.55㎡(約17.40坪)

開放感のある
明るい吹抜け付き!



家族それぞれの過ごし方で
自然と集うつろぎの空間。
趣味部屋やお子様の遊び場としても
活躍します。

間仕切り対応可能!+ワンルームとして
客間やワークスペースに適用

身支度が楽になり
生活動線が短縮できる
ファミリークローク!
忘れ物対策にも◎

2号棟

敷地面積/207.34㎡(約62.72坪)
建物面積/108.04㎡(約32.68坪)

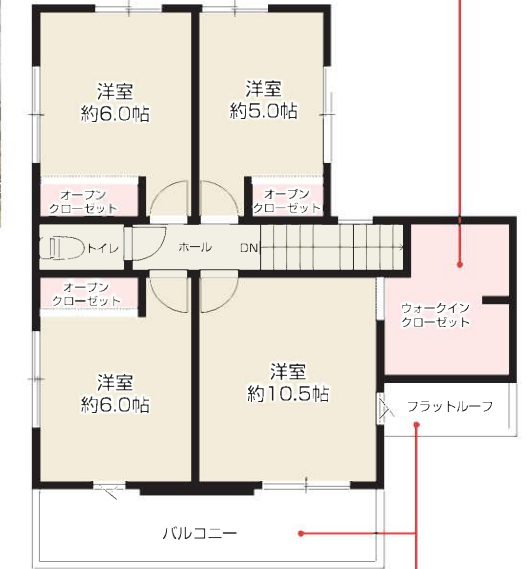
建築確認番号/第R05SHC127994号
接道/南側約5.4~5.5m公道

販売価格 **2,999** 税込万円

4LDK



2F/51.53㎡(約15.58坪)



服や季節物だけでなく
趣味のアイテムも収納可能な贅沢な
ウォークインクローゼット!
各部屋に収納があるので
部屋も機能的に片付きます。

乾燥機や収納に
便利な脱衣所の
「あったらいいね!」を叶える
ちょっとしたスペースが魅力!

布団などの
大きな物を干すのに
便利なワイドバルコニー!
家庭菜園にも最適な
フラットルーフも!

ご家族の様子を感じながら
お料理できる、
最大22帖以上の
広々としたリビングと
一体感のある開放的な空間

1F/56.51㎡(約17.09坪)

静岡県知事 (6) 11219号 宅地建物取引業協会会員

有限会社 山田宅建

浜松市浜名区西美薊1603 TEL 053-584-3115 (仲介)
フリーダイヤル 0120-095-093

LINEでの
お問合せはこちらから⇒

担当もろずみ 090-3830-4843



山田宅建HP