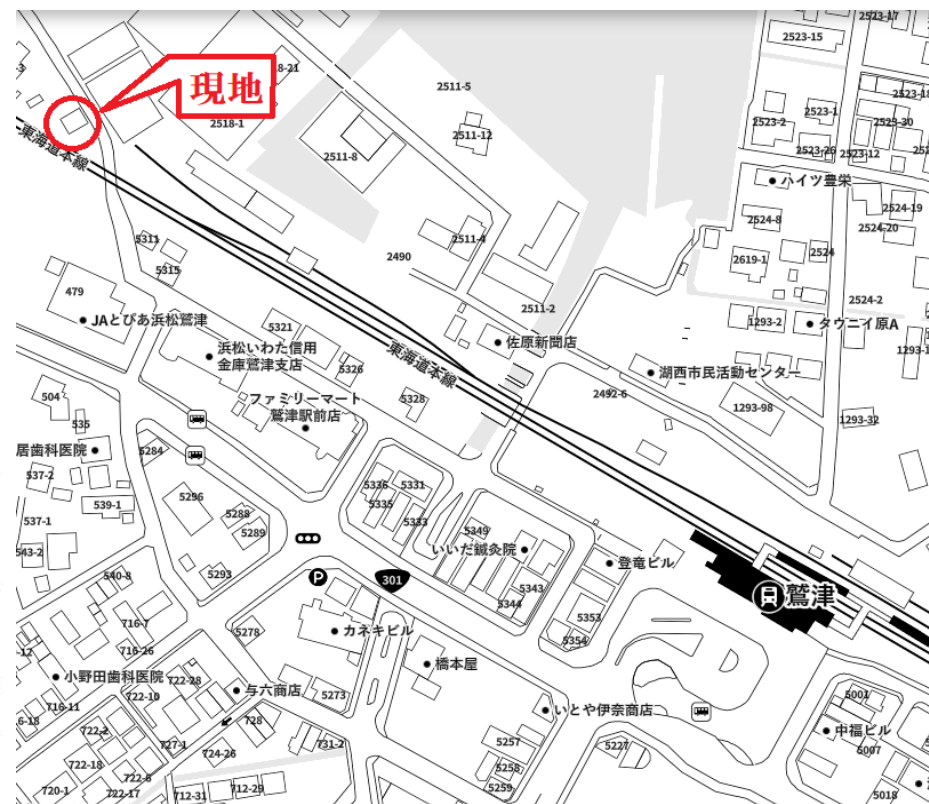
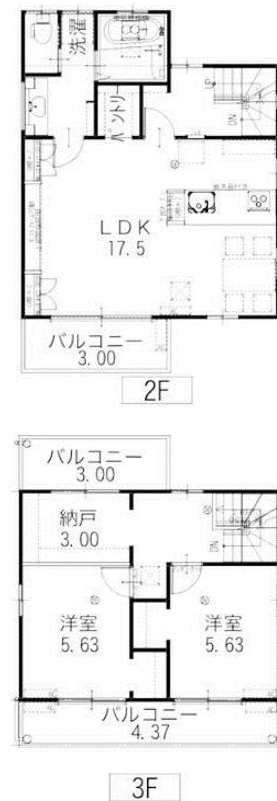
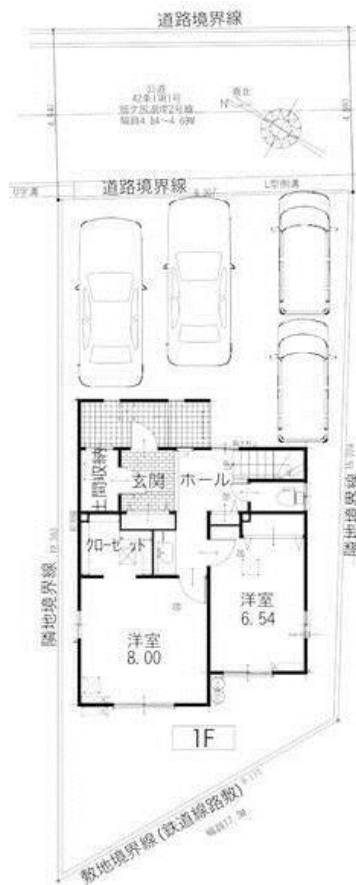


湖西市鷺津新築分譲住宅 長期優良住宅



アイランドキッチン・パントリー等こだわりの収納、棚、照明器具等(屋外給排水、外構工事含む)※省令準耐火構造(2×4工法)※省令準耐火構造は木造住宅でありながら、国から鉄骨造と同じ耐火構造と認めら、火災保険料が割安となります。

太陽光発電システム4.0KW設置済



物件種目	新築住宅
最寄駅	JR鷺津駅
間取	4SLDK
価格	3,040万円⇒2,990万円(税込)

物件所在地	湖西市鷺津		
	東海道本線「鷺津駅」徒歩6分		
土地面積	公簿138.61㎡(41.92坪)	ほかに私道面積	
建物	構造・規模	木造(枠組壁工法)・スレート葺・3階建て	
	面積	122.77㎡(37.13坪)	
	間取内訳	LDK17.5帖 洋 8.0帖 6.54帖 5.63帖 5.63帖	
土地権利	所有権	地目	宅地
都市計画	市街化区域	用途地域	準工業地域
建ぺい率	60%	容積率	200%
築年月	2023年5月	駐車場	
現況	完成済	引渡し日	相談
建築確認番号			
接道状況			
接道状況	北東4.8公道に8.3m接する		
設備	中部電力・上下水道・プロパン・食器洗浄乾燥機 太陽光発電システム4.0K設置済み		
備考	ナビ 湖西市鷺津473-3付近		
会員番号		物件番号	

静岡県知事(6)11219号 宅地建物取引業協会員

有限会社 **山田宅建**

TEL 053-584-3115

FAX 053-584-3116

434-0033 浜松市浜北区西美園1603番地<仲介>



山田宅建HP