



●クレイドルガーデンシリーズ共通設備・仕様



SAFE365って何? いざって時の為に耐震性に優れた住宅に住もう! 地震の揺れを抑え、耐震性能を維持する制震装置のことです。 [最高等級・建築基準法の1.5倍の耐震性] 紹介物件全棟 | 耐震等級3

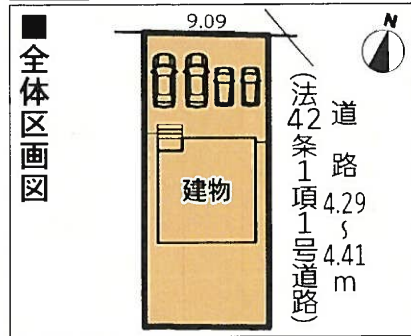
物件No.194790

東海道本線「磐田」駅徒歩12分 住宅瑕疵担保責任供託 フラット35S(金利Aプラン)利用可

震度7で鍛えてきました。耐震+制震の家、QUIE(クワイエ)。建築基準法の1.5倍の耐震性能を、さらに超えて。



カーナビ 磐田市二之宮257付近



1号棟 4LDK

敷地面積:195.18㎡(59.04坪) 延床面積: 98.82㎡(29.89坪) 建築確認番号: R06SHC100230

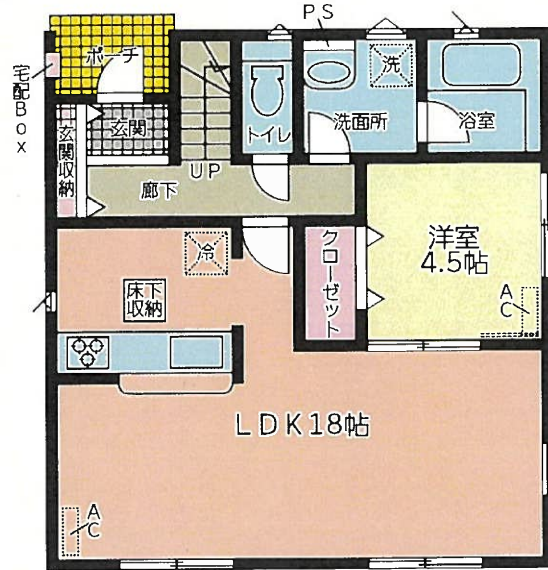


子育てエコホーム支援事業

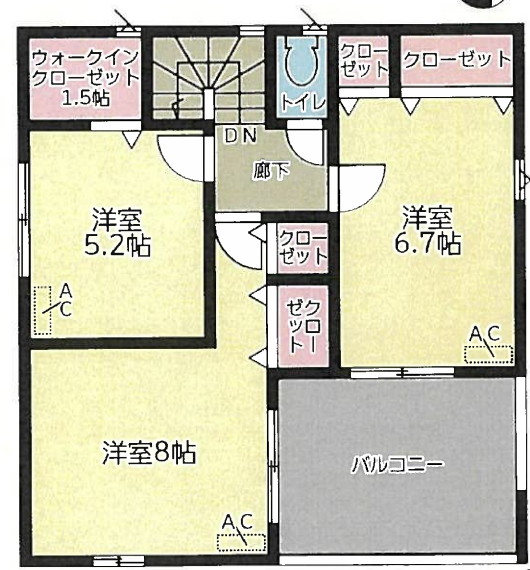
- 交付の対象となるには諸条件があります
交付申請には期限があります
交付申請書類は申請期限内に受理される必要があります
国の予算状況により期限前に交付申請の受付を締め切る場合があります
※ご不明な点は最寄りの営業所までお問い合わせください



洋服選びが楽しくなるウォークインクローゼット! 楽しく会話が弾む対面式キッチン!



1階平面図:53.46㎡



2階平面図:45.36㎡

価格 2,890 (税込) 3,190 万円



【物件概要】●所在地/静岡県磐田市二之宮字北川瀬257番5 ●構造・規模/在来木造サイディング貼スレート葺または、アスファルトシングル葺、ガルバリウム鋼板横葺2階建 ●土地権利/所有権 ●地目/宅地 ●都市計画/市街化区域 ●用途地域/第1種住居地域 ●建ぺい率/60% ●容積率/171.6% ●他の法令上の制限/建基法22条指定区域 ●築年月/2024年6月完成予定 ●駐車場/3~4台(車種による) ●現況/建築中 ●引渡日/相談 ●接道状況/北側約4.29mの公道に接面 ●設備/中部電力・公共上下水道・都市ガス ●備考/ルーフバルコニー面積:1号棟9.72㎡

ライフインフォメーション

- 【教育施設】 二之宮保育園 (徒歩約12分(約950m)) 磐田聖マリア幼稚園 (徒歩約28分(約2,200m)) 磐田市立磐田中部小学校 (徒歩約20分(約1,600m)) 磐田市立磐田第一中学校 (徒歩約22分(約1,700m))
【買物施設】 エブリィビッグデー磐田店 (車約2分(約800m)) フードマーケットMom磐田南店 (車約1分(約550m)) セブンイレブン磐田二之宮店 (徒歩約5分(約400m))
【医療施設】 新都市病院 (車約2分(約1,000m))
【金融機関】 磐田二之宮郵便局 (車約1分(約500m)) 清水銀行磐田支店 (車約1分(約650m))
※徒歩時間は80m/1分・自動車は700m/1分で算出(端数切り上げ)した概算の時間です。

静岡県知事 (6) 11219号 宅地建物取引業協会会員

有限会社 山田宅建

浜松市浜名区西美蘭1603 TEL 053-584-3115 <仲介>

LINEでのお問合せはこちらから⇒

担当もろずみ 090-3830-4843



山田宅建HP