



新築分譲住宅 全2棟

磐田市池田 第6

JR東海道本線「豊田町」駅 徒歩40分
JR東海道本線「磐田」駅 バス11分「長森」停徒歩14分

閑静な住宅地♪スーパー、コンビニ近く急なお買い物にも便利です♪

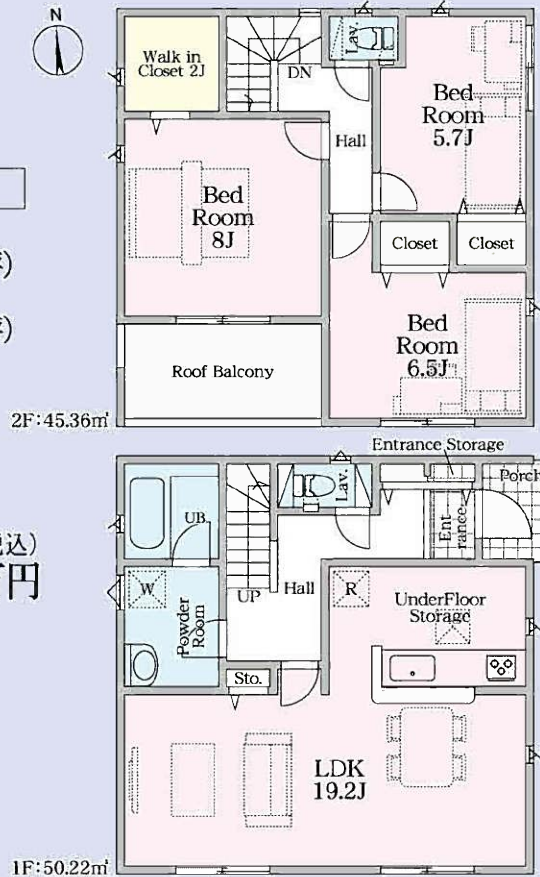
OUTLINE

■所在地/静岡県磐田市池田字田中738番11,751番3の各一部、磐田市池田字宿739番5 ■土地権利/所有権 ■地目/宅地 ■都市計画/市街化区域 ■用途地域/第2種中高層住居専用地域 ■構造規模/木造スレート葺又はアスファルトシングル葺2階建 ■建ぺい率/60% ■容積率/150% ■現況/宅地 ■完成/2024年10月完成予定 ■引渡日/2024年10月予定 ■公法制限/建基法22条指定区域 ■設備/中部電力・公営水道・公共下水・都市ガス ■備考/特になし

1号棟

3LDK+W.I.C

- 敷地面積/175.10m²(52.96坪)
- 建物面積/95.58m²(28.91坪)
- 建築確認番号/第R06SHC110056号(2024年5月28日)



済

(税込) 万円

2号棟

4LDK

- 敷地面積/308.73m²(93.39坪) 隣切り部分(1.07m) 通行地役権設定有
- 建物面積/98.82m²(29.89坪) ■建築確認番号/第R06SHC110057号(2024年5月28日)

2,580 (税込) 万円
2,680



LIFE INFORMATION

- 遠鉄ストア池田店 約 400m(徒歩約 5分)
- セブンイレブン磐田加茂西店 約 900m(徒歩約12分)
- 池田郵便局 約 450m(徒歩約 6分)
- 浜松いわた信用金庫豊田北支店 約 850m(徒歩約11分)

SCHOOL DISTRICT

- 豊田西保育園 約 210m(徒歩約 3分)
- 豊田北部幼稚園 約 1,500m(徒歩約19分)
- 豊田北部小学校 約 1,500m(徒歩約19分)
- 豊田中学校 約 1,500m(徒歩約19分)



【フラット35S】
金利Aタイプ利用可能(費用負担なし)
※契約後、お客様の申し日により物件ごとに取得します。



カースペース5台(車種による)

◎本物件は、売主が住宅瑕疵担保履行法に基づく契約不適合責任の履行に関する措置として、住宅瑕疵担保履行法第11条第1項に規定する住宅販売瑕疵担保保証金の供託を予定しています。※敷地内に電柱及び支線が入る場合があります。※TVアンテナ・シャッター・面格子・網戸・カーテンレール・照明等は付きません。※広告掲載やご案内時には、各業者様で調査して下さい。当社では一切責任を負いません。※図面と現況が相違する場合は、現況を優先とします。※車、植栽、外構、家具等はイメージです。※建設中の場合、事故等ないようヘルメット及びスリッパを用意し、十分注意の上ご案内いたします。

静岡県知事 (6) 11219号 宅地建物取引業協会会員

有限会社 山田宅建

浜松市浜名区西美蘭1603 TEL 053-584-3115 (仲介) フリーダイヤル 0120-095-093

LINEでのお問合せはこちらから⇒

担当もろずみ 090-3830-4843



山田宅建HP

No.214958