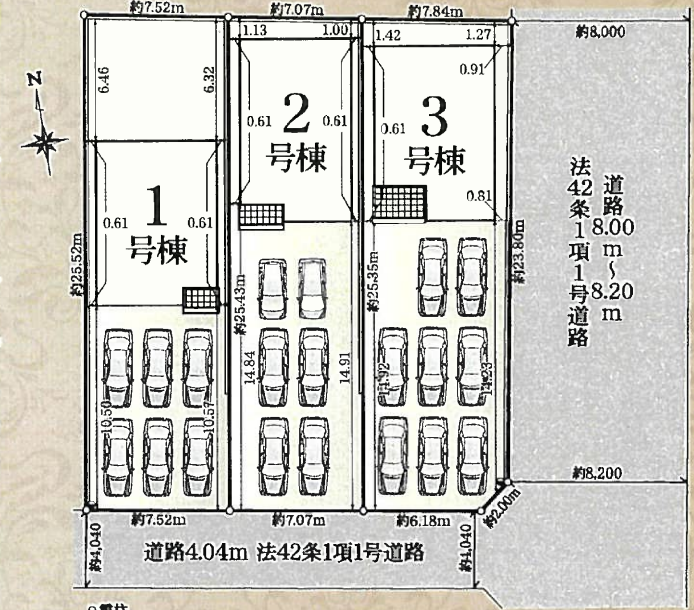


新築分譲住宅

磐田市西貝塚 第2 全3棟

Block Plan - 区画図 -



Outline - 物件概要 -

- 所在地/静岡県磐田市西貝塚字茱萸の木458番5
※住居表示は新築物件のため未定
- 構造規模/在来木造サイディング貼スレート葺又は、アスファルトシングル葺、ガルバリウム鋼板横葺2階建
- 土地権利/所有権 ■地目/宅地
- 都市計画/市街化区域 ■用途地域/工業地域
- 建ぺい率/60%、3号棟70% ■容積率/200%
- その他の公法制限/建基法22条指定区域
- 完成/2024年10月完成予定
- 接道状況/南側約4.04m公道、東側約8.00m公道
- 引渡日/相談 ■現況/建築中
- 設備/中部電力・公共水道・公共下水・個別プロパンガス
- カースペース/6~8台(車種・号棟による)
- 備考/ルーフバルコニー面積1号棟:7.29㎡、2号棟:9.72㎡、3号棟:9.72㎡



JR東海道本線「磐田」駅徒歩 **19**分

Life Information - 周辺環境 -

- フードマーケットマム磐田南店...約 250m(徒歩約4分)
- ファミリーマート西貝塚南店...約 170m(徒歩約3分)
- 磐田二之宮郵便局...約1,200m(車約2分)
- 清水銀行磐田支店...約1,400m(車約2分)
- イオンタウン磐田...約3,700m(車約6分)

School District - 学区 -

- 磐田中部小学校...約2,100m(徒歩約27分)
- 磐田第一中学校...約2,200m(徒歩約28分)



子育てエコホーム 支援事業

- ・交付の対象となるには諸条件があります
- ・交付申請には期限があります
- ・交付申請書類は申請期限内に受理される必要があります
- ・国の予算状況により期限前に交付申請の受付を締め切る場合があります

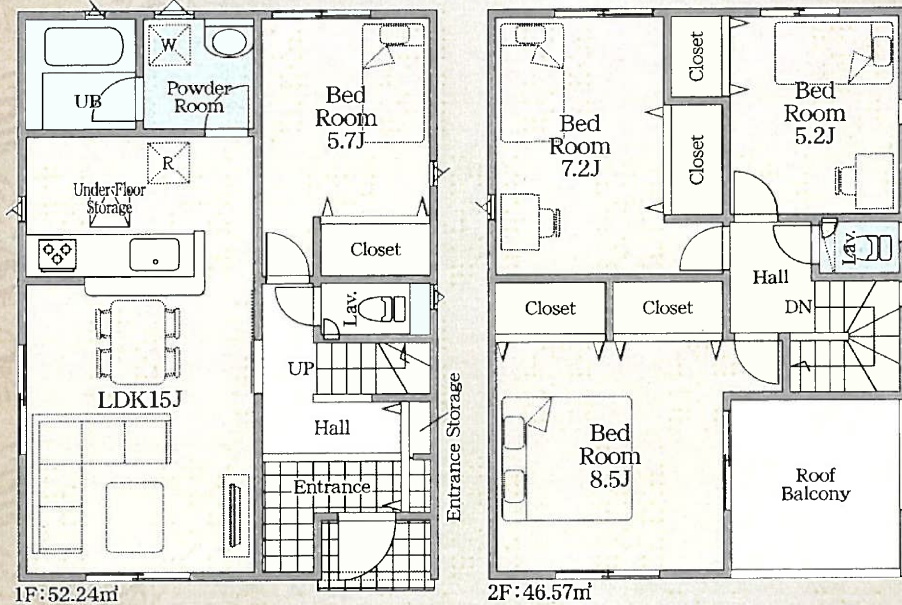
※ご不明な点は最寄りの営業所までお問い合わせください

◎本物件は、売主が住宅瑕疵担保履行法に基づく瑕疵担保責任の履行に関する措置として、住宅瑕疵担保履行法第11条第1項に規定する住宅販売瑕疵担保保証金の供託を予定しています。
※敷地内に電柱及び支線が入る場合があります。※TVアンテナ・シャッター・面格子・網戸・カーテンレール・照明等は付きません。※広告掲載やご案内時には、各業者様で調査して下さい。当社では一切責任を負いません。※図面と現況が相違する場合は、現況を優先とします。※車、植栽、外構、家具等はイメージです。

豊富な収納スペースで部屋が広々使えます
楽しく会話が弾む対面式キッチン

1号棟 | 4LDK 販売価格 **2,590**万円 (税込) ■建築確認番号/第R06SHC108397号 (令和6年5月14日)

■敷地面積/191.60㎡ (57.95坪) ■延床面積/98.81㎡ (29.89坪)



制震装置設置住宅!!

SAFE365 地震による建物の揺れを吸収、繰り返す地震にも効果を発揮、メンテナンスフリー

【フラット35S】 ※契約後、お客様の申し日に金利Aタイプ利用可能(費用負担なし) より物件ごとに取得します。

いざって時の為に耐震性に優れた住宅に住もう!

地震の揺れを抑え、耐震性能を維持する制震装置のことで。

紹介物件全棟 | 耐震等級3

【最高等級・建築基準法の1.5倍の耐震性】

耐震等級1 耐震等級2 耐震等級3

【一般戸建て住宅の耐震性】 【病院や学校】の耐震性 【消防署や警察署】の耐震性

静岡県知事 (6) 11219号 宅地建物取引業協会会員

有限会社 山田宅建

浜松市浜名区西美蘭1603 TEL 053-584-3115 (仲介)

LINEでのお問合せはこちらから⇒
担当もろずみ 090-3830-4843



山田宅建HP

2号棟

4SLDK

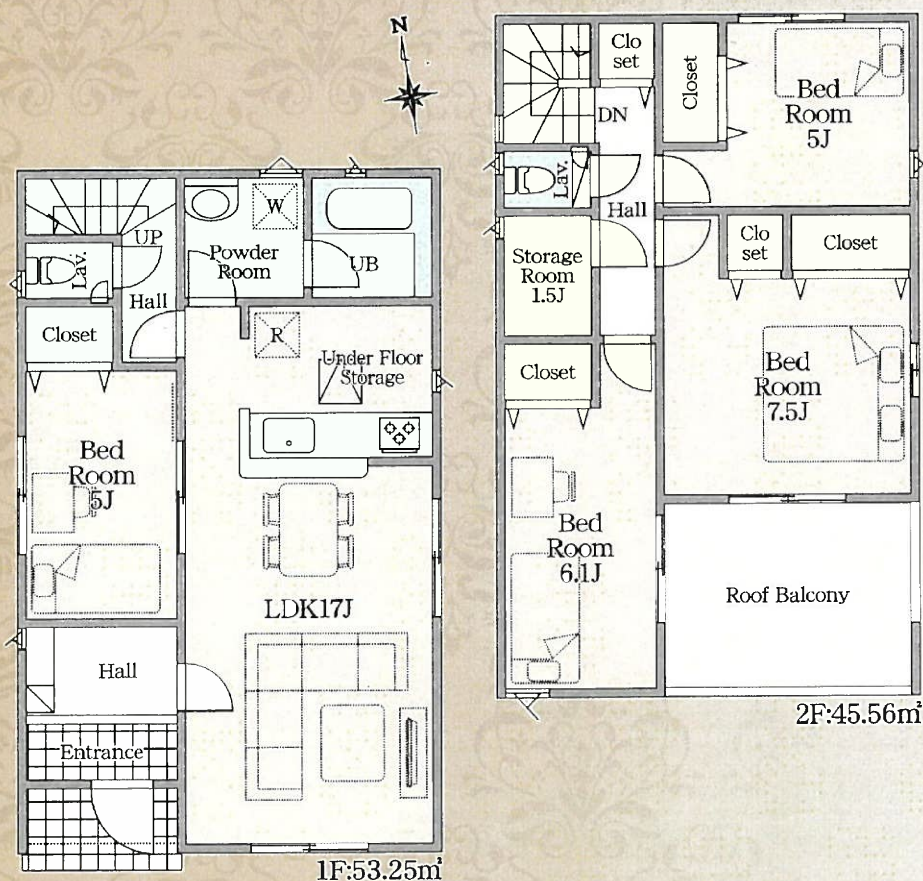
■敷地面積/179.53㎡ (54.30坪)
■延床面積/ 98.81㎡ (29.89坪)

■建築確認番号/第R06SHC108398号
(令和6年5月14日)

販売価格

2,490 (税込)
万円

豊富な収納スペースで部屋が広々使えます!
2部屋から出入り可能なバルコニー!



3号棟

4LDK

■敷地面積/193.91㎡ (58.65坪)
■延床面積/ 98.82㎡ (29.89坪)

■建築確認番号/第R06SHC108399号
(令和6年5月14日)

販売価格

2,690 (税込)
万円

洋服選びが楽しくなるウォークインクローゼット!
楽しく会話が弾む対面式キッチン!

